



冬道の安心・安全を、より確かなものに。

プレミアムスタッドレスタイヤ

iceGUARD 6
iG60



メジャースタッドレスタイヤ

iceGUARD 5 PLUS
7145R-7147733



4x4・SUV用スタッドレスタイヤ

iceGUARD SUV G075



VAN用スタッドレスタイヤ

iceGUARD iG91 for VAN



YOKOHAMA

Studless Tire Catalogue 2017-2018

スタッドレスタイヤカタログ

冬の怪物、登場。

アイスガード6のスペシャルAR コンテンツがご覧いただけます。

本コンテンツは2017年12月31日までお楽しみ頂けます。



このカタログ表紙を専用アプリ「SCAN IT!」(無料)で読み取ると
冬の怪物(アイスガード6)のスペシャルコンテンツがお楽しみ頂けます。

- 1 右記QRコードまたはAppStore/Google Playより「SCAN IT!」で検索し、ダウンロードしてください。
<https://itunes.apple.com/jp/app/id369295742?mt=8>
<https://play.google.com/store/apps/details?id=jp.scanit&hl=ja>



- 2 アプリを起動して、SCAN LISTをタップします。一覧の中からアイスガード6を選択してください。



- 3 カメラビューが起動しますので本カタログ表紙の画像に向けて合わせてください。その際、スマートフォンまたはタブレット(iPad等)を横向きに構え、なるべく正面よりご覧ください。

●対応機種:iPhone: iOS8.3以上、iPhone5s以降の端末 / Android: OS5.0以上の端末(タブレットを除く) ●アプリケーションは無料です。
※動作対象となっている場合でも特定の機種、端末の状態、通信状況、OSのバージョンなどによっては動作しない場合がございます。
※Apple logo、iPad、iPhoneは米国および他の国々で登録されたApple Inc.の商標です。AppStoreはApple Inc.のサービスマークです。
※Google Play および Google Play logo、Androidは、Google Inc.の商標です。



適正に保管された新品タイヤは、 3年間は性能を保ちます。

詳しくはP23をご確認ください。

お求め・ご相談は信用ある当店へ...

タイヤに関するお問い合わせ・ご相談

☎ 0120-667-520
受付時間 平日(月~金) 9:00~17:00
月に一度は空気圧の点検を

公正表示等に関するお問い合わせ
タイヤ公正取引協議会
当社はタイヤ公正取引協議会の会員です。
●タイヤの製品等に関するお問い合わせは
一般社団法人 日本自動車タイヤ協会でも承っております。

冬の道も安全運転を
ころげましょう。



iceGUARD

AR
スペシャルAR コンテンツ
がご覧いただけます。

冬の怪物、登場。

氷上制動15%^{*1}向上。

技術力と情熱が、ヨコハマスタッドレス史上最高傑作を生み出した。

ice GUARD 6

iG60

氷に効く・永く効く・燃費に効く+ウェットと音に効く

氷上性能をさらに向上させながら、今の時代の冬道により対応したスタッドレスタイヤへ。

6世代を重ねて進化した数々の技術を搭載しながら、トータルバランスを最適化。

「アイスガード6」は基本となる3つの性能に加え、ウェット性能や車内快適性も向上させました。

氷に効く

氷上性能15%アップ^{*1}を実現。*

新開発のコンパウンドをはじめ、新技術搭載の非対称トレッドパターンなど数々の最新テクノロジーを投入し、氷上性能を15%アップ。確かな進化を実感いただけます。

氷上性能

15%
UP!

※従来品比

永く効く

約4年後でも高レベルの氷上グリップ力をキープ。

氷上性能・ウェット性能を高めながら、性能持続性も確保。4年後でも高レベルの氷上グリップ力をキープし、安心感が永く続きます。

燃費に効く

低燃費性能も向上し、ころがり抵抗が2%低減。^{*2}

ウェット性能を高めながら、背反する燃費性能を追求し、夏用低燃費タイヤに匹敵する低燃費性を実現しました。

ウェットに効く

冬のウェット路面での制動距離を5%短縮。^{*3}

日本の冬道に増えてきたウェット路面に対応、先進のナノ技術により路面との接地性・密着性を徹底追及し、ウェット路面での制動距離を5%短縮しました。

音に効く

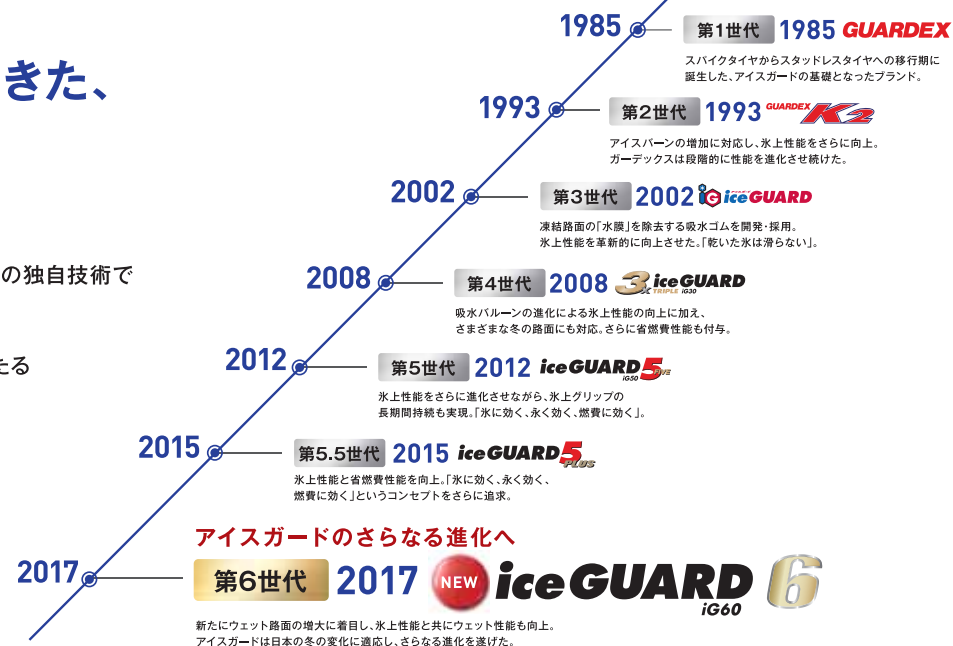
騒音エネルギーを33%低減。^{*4}

騒音エネルギー低減により静粛性が向上。車内での快適性にも配慮しました。



時代と共に走り続けてきた、 アイスガードブランド。

1985年、ヨコハマ初のスタッドレスタイヤ
「ガーデックス」の誕生以来、ヨコハマは数多くの独自技術で
スタッドレスタイヤを進化させてきました。
「アイスガード6」は、その集大成。6世代にわたる
ノウハウを結集したスタッドレスタイヤです。



LINE UP

乗用車用スタッドレスタイヤ



プレミアム スタッドレスタイヤ

NEW

P5

氷に効く・永く効く・燃費に効く+ウェットと音に効く

ice GUARD 6
IG60

愛称: アイスガード シックス
製品名: アイスガード アイジー ロクジュウ

メジャー スタッドレスタイヤ

P10

氷に効く・永く効く・燃費に効く

ice GUARD 5 PLUS
PLUS PLUS PLUS

愛称: アイスガード ファイブ プラス
製品名: アイスガード アイジー コジュウ プラス

P11

優れた氷上性能に省燃費性能をプラス

3 ice GUARD
TRIPLE PLUS IG30

愛称: アイスガード トリプル プラス
製品名: アイスガード アイジー サンジュウ

P11

空気がゼロになっても
走行可能
ランフラットテクノロジー
※ 2.0 車種専用

3 ice GUARD Z.P.S.
TRIPLE PLUS IG30

愛称: アイスガード トリプル セットピーエス
製品名: アイスガード アイジー サンジュウ セットピーエス

4×4・SUV用 スタッドレスタイヤ



P12

SUVに、飛躍の氷上性能を。

ice GUARD SUV G075

愛称: アイスガード エスユーヴィ ジーゼロナナゴ
製品名: アイスガード ジーゼロナナゴ

P14

GEOLANDAR I/T-S

製品名: ジオランダー・アイティ・エス

P14

GEOLANDAR I/T G072

製品名: ジオランダー・アイティ・ジーゼロナナゴ

バン・小型トラック用スタッドレスタイヤ



P15

優れた氷上性能と、確かな耐久性

ice GUARD IG91 for VAN

製品名: アイスガード アイジー キュウイチ

P15

ice GUARD IG91

製品名: アイスガード アイジー キュウイチ

P15

PROFORCE STUDLESS SY01

製品名: エスワイ ゼロイチ

乗用車用 プレミアム スタッドレスタイヤ



ヨコハマの先進タイヤ技術
「ブルーアース・テクノロジー」

ice GUARD 6

アイスガード シックス **IG60**

19 18 17 16 15 14 13 inch

パターンNo. **IG60**
■スチールベルトラジアル ■チュープレス ■乗用車用タイヤ
愛称: アイスガード シックス
製品名: アイスガード アイジー ロクジュウ



ヨコハマスタッドレスの最高傑作。 怪物を生み出した、開発者からのメッセージ。

氷上性能をさらに高めながら、ウェット性能への期待にも応えるために。

「アイスガード6」はヨコハマ100周年の代表商品にふさわしく、私たちが持つ最新技術
をすべて注ぎ込んだスタッドレスタイヤです。まずお客様の目線でマーケティング
を重ね、氷上性能の向上が第一の課題と改めて認識すると共に、除雪技術が進んだ
道路環境の変化や、お客様のニーズをお聞きした結果から、ウェット性能も向上させ
ました。セダン・ミニバン・軽自動車・輸入車といったさまざまなクルマで行った試乗
会では、どのクルマでも非常に安心感の高いスタッドレスタイヤだという評価もいた
だきました。「アイスガード6」は、非常に長い期間をかけて開発した、ヨコハマ・スタ
ッドレスの最高傑作。お客様に、自信を持っておすすめできるスタッドレスタイヤです。



製品企画部
藤間 隆太

氷上性能・燃費性能・ウェット性能のすべてを高次元でバランス。

6世代目のアイスガードの開発に当たり、数々の最新技術を投入し、アイスガード
史上最強のスタッドレスタイヤを目指しました。新しいトレッドパターンに関して
も、ムダな見せかけだけの模様は一切ありません。すべてが性能向上の意味を持っ
ています。今回は北海道を中心に、湿った雪の東北や北欧にも走行テストの場を広
げ、全方位に優れた性能が確保できたと思っています。アイスガードの名にふさわ
しい「しっかり感」「安心感」が、乗っていただければどなたにも体感していただ
けと確信しています。



設計部
温品 良介

氷とウェットに強い。進化したコンパウンドを新開発。

目指したのは、氷上性能とウェット性能の両立。これらの性能を共に向上させるた
めに、新たにコンパウンドを開発しました。今回採用したのは、通常の10倍以上の
テストコンパウンドを開発し、トライアンドエラーを繰り返して、たどり着いたコンパ
ウンドです。濡れた路面のみならず、さまざまな氷上路面、雪上路面において高い
性能を発揮するヨコハマのスタッドレスタイヤの最高傑作です。その高い性能を
ぜひとも体感していただきたいです。



材料部
杉浦 裕記

怪物が、怪物である理由。

氷上性能を飛躍的にアップさせながら、さらにウェット性能や、車内での快適性も向上。
怪物である理由は、数々の先進的な技術を搭載したヨコハマスタッドレスの最高傑作だからです。

氷に効く

進化した非対称パターンとプレミアム吸水ゴムにより、氷上性能を15%向上。^{※1}

<氷上制動テストデータ(指数)>

ice GUARD 6
iG60

従来品 (アイスガード ファイブ プラス)

15% 短く止まる

氷上性能

15% UP!

※従来品比

●氷上制動(試験条件) タイヤサイズ:195/65R15 91Q、空気圧:(フロント)250kPa、(リア)240kPa、試験車両の排気量:1797cc、試験車両の駆動方式:前輪駆動、制動初速:20km/h、路面の種類:氷盤路面、試験場所:軽井沢風越公園アイスアリーナ(室内)、制動方式:ABSブレーキ ●試験の詳細については、タイヤ公正取引協議会へ届け出ています。

安心感の差

ブレーキポイント

従来品 (アイスガード ファイブ プラス)

ice GUARD 6

<イメージ図>

理由1

進化した非対称パターンで「氷に効く」。

非対称パターンをベースに、さらに最新テクノロジーを投入。
イン側でのエッジ量を従来品比8%向上させています。またこの専用パターンは、ウェット性能の向上にも貢献しています。

IN側 [氷上性能が高い]

IN側は、氷上で効くように、大きい接地面積と高密度サイブにより、氷上グリップ力を確保しています。

凍結路面・ウェット路面の接地性を向上。

パワーコンタクトリブ
幅広リブが凍結路面・ウェット路面にしっかりと接地します。ハの字型サイブは、あらゆる方向でエッジ効果を発揮。

OUT側 [雪上性能が高い]

OUT側は、雪上で効くように、溝面積を増やすことにより雪柱せん断力を向上させ、ブロック剛性を大きくすることにより、しっかり感を向上させています。

雪上でパワフルなトラクションを発揮

トライアングルスポット
三つの溝の交差する箇所に三角スポットを採用。雪道を踏み固め、溝に入った雪を排出する雪柱せん断力によって、雪上性能を向上させています。

ウェット性能にも貢献する新グループ

ライトニンググループ
トレッドにジグザクに刻まれたグループが、タイヤのひっかかり効果を大きくし、制動性を高めます。

※写真には説明のため色をつけていますが、実際の製品に色はついていません。

走りのしっかり感をさらに向上。 新開発の「クワトロピラミッドディンプルサイブ」。

ピラミッド状に折りを4段に重ね、剛性を高めた「クワトロピラミッドサイブ」を採用。立体形状のサイブがお互い支え合うことで、ブロック剛性を向上させ、接地性を確保します。センターのブロックには、「クワトロピラミッド ディンプルサイブ」を配し、高い排水性とエッジ効果を実現。摩耗が進行した場合でもディンプルが剛性を確保し、エッジ効果を持続させます。

装着初期から氷上性能を発揮する、 進化した「ダブルマイクログループ」。

斜め方向のグループに横方向のグループを組み合わせ、氷上での排水効果とエッジ効果を両立。装着初期から高レベルの氷上性能を発揮します。

【斜め方向のマイクログループ】

排水性と横方向のエッジ効果 UP

センター部では斜め方向に配置し、排水性と横方向へのエッジ効果を向上。

【横方向のマイクログループ】

前後方向のエッジ効果 UP

溝部に接しているブロックエッジ部では氷上制動へのエッジ効果を向上。

●吸水率比較:試験の詳細については、タイヤ公正取引協議会へ届け出ています。

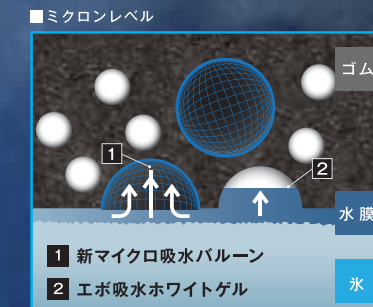
理由2

プレミアム吸水ゴムが3つの効果で「氷に効く」。

凍結路面上での性能を上げるのは、タイヤが滑る原因であるタイヤと路面間の水膜を取り除く吸水効果、路面にしっかりと密着する密着効果、氷表面をひっかかりグリップさせるエッジ効果です。
アイスガード6はこの3つの効果を、ナノ技術駆使し、高い次元で向上させることで、優れた氷上性能を達成しました。

1. 吸水効果

プレミアム吸水ゴムがミクロの水膜を除去。
凍結路面に残るミクロの水膜を「新マイクロ吸水バルーン」と「エゴ吸水ホワイトゲル」が吸水し、氷上の水膜を強力に除去します。



2. 密着効果

プレミアム吸水ゴムが路面にしっかりと密着。
タイヤの柔らかさを上げるシリカの均一分散化を高めるため「シリカ高反応ホワイトポリマー」を採用。低温時でもタイヤは柔らかく、路面の微細な凹凸にもしなやかにしっかりと密着します。

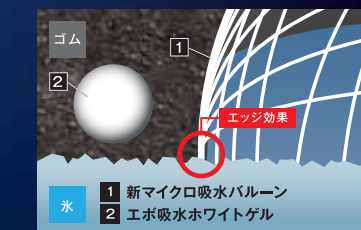
■ナノレベル

- シリカ高反応ホワイトポリマー
シリカを混ざりやすくし、均一分散化を促進。
- シリカ
氷上路面・ウェット路面での密着効果を高める。
- オレンジオイルS
ゴムの経時劣化を抑え、氷上性能を持続させる。

(イメージ図)

3. エッジ効果

プレミアム吸水ゴムが氷表面を噛む。
「新マイクロ吸水バルーン」のカラーが氷表面を噛むことで、高いエッジ効果を発揮します。

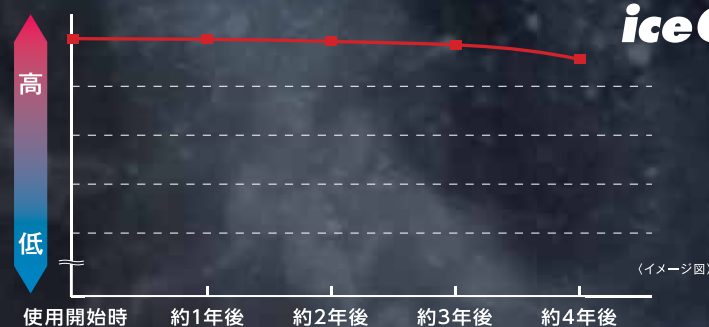


永く効く

時間が経っても硬くなりにくく、
約4年後も性能をキープ。

低温時でも硬くなりにくく、柔らかい。このスタッドレスの要となる特性で、凍った路面の凹凸にしっかり密着することができます。ゴムは硬くなると、たとえ溝が残っていても路面に密着して止まるという性能が十分に発揮できません。アイスガード6は、オレンジオイルSを新たに採用し、しなやかさをより長く持続させることに成功。約4年後も高い性能をキープします。

■摩擦係数の経時劣化イメージ

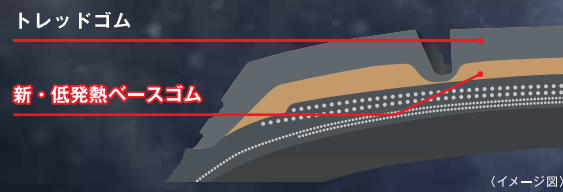


燃費に効く

燃費の改善に貢献
ころがり抵抗が2%低減。*2

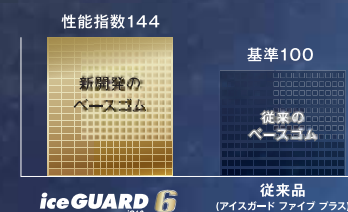
ウェット性能を高めながら、背反する低燃費性能も確保。ヨコハマの低燃費タイヤシリーズ「BluEarth」で培った省燃費技術を、アイスガード6に応用。さらに新たに開発した新・低発熱ベースゴムを採用し、ころがり抵抗は夏用低燃費タイヤに匹敵します。

■新・低発熱ベースゴム



●低発熱ベースゴム・試験の詳細については、タイヤ公正取引協議会へ届け出ています。

<エネルギーロスを改善>



■ころがり抵抗ポジションイメージ



音に効く

パターンノイズが1.8dB低減。*4

アイスガード6は静音性にも配慮。パターンノイズの騒音エネルギーを33%低減し、車内での快適性が向上しました。

*音圧差での騒音エネルギー低減率の換算式は、
騒音エネルギー低減率(%) = $(\frac{1}{10^{\frac{dB差}{10}}} - 1) \times 100$

ice GUARD 6
iG60

従来品(アイスガード ファイブ プラス)

<パターンノイズ比較データ(指数)>



●パターンノイズ(試験条件)タイヤサイズ:195/65R15 91Q、空気圧:(フロント)250kPa、(リア)240kPa、速度:40km/h、試験車両の排気量:1797cc、試験車両の駆動方式:前輪駆動、路面の種類:スムーズなアスファルト路面 ●試験の詳細については、タイヤ公正取引協議会へ届け出ています。

ice GUARD

インチ	扁平率 (%)	タイヤサイズ	LI/SS	IG60 商品コード	タイヤ外径 (mm)	タイヤ総幅 (mm)	標準リム幅 (インチ)	インチ	扁平率 (%)	タイヤサイズ	LI/SS	IG60 商品コード	タイヤ外径 (mm)	タイヤ総幅 (mm)	標準リム幅 (インチ)
19	35	★ 245/35R19 93Q	⑩ ☆ R2786	655	248	8½	15	50	165/50R15 73Q	⑨ R2824	547	170	5		
		★ 255/35R19 96Q	⑩ ☆ R2820	661	260	9			195/50R15 82Q	⑪ R2774	577	201	6		
		265/35R19 94Q	⑨ ☆ R2760	669	271	9½			165/55R15 75Q	⑨ R2806	563	170	5		
	40	235/40R19 92Q	⑩ ☆ R2839	671	241	8½		175/55R15 77Q	⑨ R2809	573	182	5½			
		★ 265/40R19 102Q	⑩ ☆ R3511	695	271	9½		185/55R15 82Q	⑩ R2781	585	194	6			
	45	225/45R19 92Q	⑪ ☆ R2791	685	225	7½		195/55R15 85Q	⑩ R2772	595	201	6			
		245/45R19 98Q	⑪ ☆ R2832	703	243	8		165/60R15 77Q	⑨ R2783	579	170	5			
	18	35	255/35R18 90Q	⑩ ☆ R2837	635	260		9	175/60R15 81Q	⑩ R2816	591	177	5		
			★ 225/40R18 92Q	⑪ R2789	637	230		8	185/60R15 84Q	⑩ R2763	603	189	5½		
		40	★ 235/40R18 95Q	⑩ ☆ R2802	645	241		8½	195/60R15 88Q	⑩ R2769	615	201	6		
			245/40R18 93Q	⑩ ☆ R2759	653	248		8½	145/65R15 72Q	⑨ R2821	569	150	4½		
		45	★ 255/40R18 99Q	⑩ ☆ R2811	661	260		9	165/65R15 81Q	⑨ R2814	595	170	5		
215/45R18 89Q			⑩ R2845	651	213	7	175/65R15 84Q	⑩ R2846	609	177	5				
50		225/45R18 91Q	⑩ R2851	659	225	7½	185/65R15 88Q	⑩ R2830	621	189	5½				
			★ 225/45R18 95Q	⑪ R3564	659	225	7½	195/65R15 91Q	⑨ R2754	635	201	6			
		235/45R18 94Q	⑩ ☆ R2853	669	236	8	205/65R15 94Q	⑩ R2841	647	209	6				
			★ 245/45R18 100Q	⑫ ☆ R2779	677	243	8	215/65R15 96Q	⑩ R2808	661	221	6½			
		255/45R18 99Q	⑩ ☆ R2792	687	255	8½	195/70R15 92Q	⑪ R2807	655	201	6				
			225/50R18 95Q	⑪ R2795	683	233	7	145/55R14 72Q	⑨ R2840	538	170	5			
	235/50R18 97Q	⑩ ☆ R2777	693	245	7½	165/60R14 75Q	⑨ R2835	554	170	5					
		★ 245/50R18 104Q	⑩ ☆ R2798	703	253	7½	175/60R14 79Q	⑪ R2828	566	177	5				
	55	225/55R18 98Q	⑪ R2775	705	233	7	185/60R14 82Q	⑪ R2767	578	189	5½				
		195/45R17 81Q	⑪ R2825	608	195	6½	155/65R14 75Q	⑨ R2755	558	157	4½				
	17	45	★ 205/45R17 88Q	⑩ R2812	616	206	7	165/65R14 79Q	⑨ R2833	570	170	5			
			215/45R17 87Q	⑩ R2793	626	213	7	175/65R14 82Q	⑩ R2842	584	177	5			
225/45R17 91Q		⑩ ☆ R2758	634	225	7½	185/65R14 86Q	⑩ R2852	596	189	5½					
		235/45R17 94Q	⑩ ☆ R2784	644	236	8	195/65R14 89Q	⑩ R2850	610	201	6				
★ 245/45R17 99Q		⑩ ☆ R2815	652	243	8	165/70R14 81Q	⑨ R2757	588	170	5					
		★ 205/50R17 93Q	⑩ R2787	638	214	6½	175/70R14 84Q	⑩ R2771	602	177	5				
215/50R17 91Q		⑩ R2847	648	226	7	185/70R14 88Q	⑩ R2848	616	189	5½					
		225/50R17 94Q	⑩ R2770	658	233	7	195/70R14 91Q	⑪ R2785	630	201	6				
235/50R17 96Q		⑩ ☆ R2813	668	245	7½	135/65R13 73Q	⑨ R2794	532	157	4.50					
		205/55R17 91Q	⑪ R2797	658	214	6½	165/65R13 77Q	⑨ R2822	544	170	5.00				
55		215/55R17 94Q	⑩ R2768	668	226	7	155/70R13 75Q	⑨ R2790	548	157	4.50				
		225/55R17 97Q	⑩ R2831	680	233	7	165/70R13 79Q	⑨ R2796	562	170	5.00				
60	215/60R17 96Q	⑩ R2773	690	221	6½	175/70R13 82Q	⑨ R2765	576	177	5.00					
	225/60R17 99Q	⑩ R3033	702	228	6½	135/80R13 70Q	⑨ R2762	546	133	3.50					
65	225/65R17 102Q	⑩ R2849	724	228	6½	145/80R13 75Q	⑨ R2782	562	145	4.00					
	195/45R16 80Q	⑩ R2827	582	195	6½	155/80R13 79Q	⑨ R2800	578	157	4.50					
16	45	195/50R16 84Q	⑩ R2803	602	201	6	165/80R13 83Q	⑨ R2804	594	165	4.50				
		205/50R16 87Q	⑪ R2810	612	214	6½									
	225/50R16 92Q	⑪ R2819	632	233	7										
		185/55R16 83Q	⑩ R2801	610	194	6									
	195/55R16 87Q	⑩ R2776	620	201	6										
		205/55R16 91Q	⑨ R2829	632	214	6½									
	215/55R16 93Q	⑩ R2843	642	226	7										
		★ 225/55R16 99Q	⑪ R2817	654	233	7									
	60	175/60R16 82Q	⑩ R2788	616	177	5									
		195/60R16 89Q	⑩ R2834	640	201	6									
	★ 205/60R16 96Q	⑨ R2764	652	209	6										
		215/60R16 95Q	⑨ R2756	664	221	6½									
225/60R16 98Q	⑪ R2836	676	228	6½											
	195/65R16 92Q	⑪ R2818	660	201	6										
205/65R16 95Q	⑩ R2780	672	209	6											
	215/65R16 98Q	⑩ R2766	686	221	6½										



ice GUARD 6は凹み文字となります。また、ice GUARD iG60と表示されているものがice GUARD 6となります。

ウェットに効く

アイスガード6は冬のウェット路面での
制動距離を5%短縮。*3

アイスガード6は従来品に比べて、路面との接地性を向上させました。さらに硬くなりにくく、濡れた路面にも密着するプレミアム吸水ゴムを採用したことにより、氷上性能とウェット性能を共に向上させました。冬場のウェット路面での安心感が違います。

<ウェット制動テストデータ>

ice GUARD 6
iG60

5% 短く止まる

従来品(アイスガード ファイブ プラス)

●ウェット制動(試験条件)タイヤサイズ:195/65R15 91Q、試験方法:自動車用タイヤの制動試験方法(JATMA)、試験場所:横浜ゴム(株) テストコース D-PARC、空気圧:(フロント)250kPa、(リア)240kPa、荷重:2名乗車相当、試験車両の排気量:1797cc、制動初速:100km/h、水深:1mm、路面の種類:アスファルト路面、制動方式:ABSブレーキ

お客様の「安心」を追求すること。
凍結路面で、もっと確実に止まること。

ice GUARD 5 PLUS

アイスガード ファイブ プラス



ヨコハマの先進タイヤ技術
「ブルーアース・テクノロジー」



19 18 17 16 15 14 13 12 inch

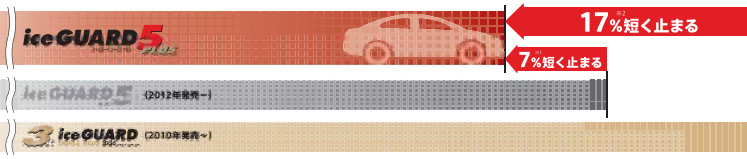
パターンNo.IG50
■スチールベルトラジアル ■チュープレス ■乗用車用タイヤ
愛称:アイスガード ファイブ プラス
製品名:アイスガード アイジー プラス

1 氷に効く 進化した「スーパー吸水ゴム」の採用で、氷上制動が7%向上※1

氷上制動テストデータ (指数)

氷上で、アイスガードトリプルプラスより
※2 17%短く止まる!

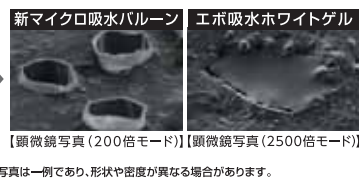
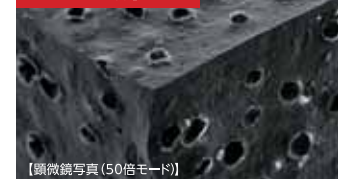
進化した「スーパー吸水ゴム」の採用で氷上制動がさらに向上



「エポ吸水ホワイトゲル」を採用して、さらに進化した「スーパー吸水ゴム」

従来の「新マイクロ吸水バルーン」「ブラックポリマーII」に加え、従来比で最大30倍の大きさとなる「エポ吸水ホワイトゲル」を新たに採用。「エポ吸水ホワイトゲル」は、氷への密着効果と吸水効果を補完します。3つの素材の新たな組み合わせによって、「スーパー吸水ゴム」はさらに優れた氷上性能を発揮します。

スーパー吸水ゴム



高評価を獲得してきた、非対称パターン

市場で高い評価を獲得した「アイスガード ファイブ」の非対称パターンを継承。IN側で氷上性能、OUT側で雪上性能を発揮する非対称パターン。それぞれに優れた性能を発揮します。

IN側 大きい接地面積・細かいサイブ

低速で走行することが多い凍結路面に対応。大きい接地面積でグリップ力を確保。さらに多数のサイブで、エッジ効果を向上。さまざまな凍結路面の制動性能と発進性能に貢献。

マルチブロック&サイコンプレッション

ブロックとサイブの方向を3次元に融合。さまざまな路面でエッジ効果を発揮。

ヒックアイスグループ

縦方向に大きな溝を配置。凍結路面でのエッジ効果を高めると共に、直進時の発進・停止にも効果を発揮。

OUT側 大きい清面積・高いブロック剛性

凍結路面より速い速度で走りやすい雪上に対応。優れた雪柱せん断力を実現。シャーベットのウェット・ドライでの操縦安定性を実現。

マルチベルトブロック

制動時のタイヤと氷表面の接地面積を広く確保することで、氷上にも十分なウェット・ドライでも制動力を発揮。さらに操縦安定性にも貢献する。

独自技術で「しっかり走れるスタッドレスタイヤ」を実現

センターのブロックに、排水効果、エッジ効果を発揮する「トリプルピラミッドディンプルサイブ」を採用。他のブロックには、しっかり感を高める「トリプルピラミッドサイブ」を採用しています。

トリプルピラミッド ディンプルサイブ

高い排水性と氷上でのエッジ効果に貢献する。ブロック剛性は上下に配置したディンプルで確保しており、また摩擦が進行しても、ディンプルの角がエッジ効果をより長く持続させる。

センターブロック部に採用(左)。ブロック端の深い切り込み部の内部構造が下の写真

トリプルピラミッドサイブ

しっかり感を高める「折り」を3段に重ねた「トリプルピラミッドサイブ」。複雑な立体形状のサイブが互いに支え合い、ブロックの倒れ込みを抑制。これにより、優れた接地性と操縦安定性を実現する。

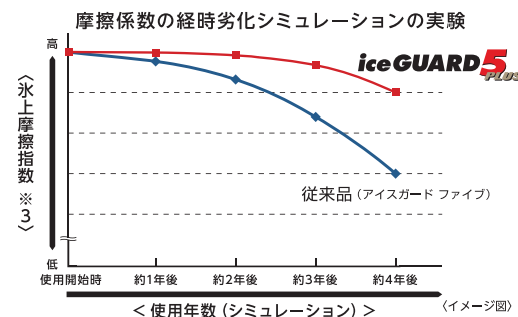
2 永く効く ずっと柔らかいから効く。だから氷上性能が、持続する。

スタッドレスタイヤの性能を持続させる要は、ゴムの特性

スタッドレスタイヤの要となる特性は、低温時でもゴムが硬くならず柔らかさを維持できること。すなわち、凍結路面の凹凸にタイヤがしっかりと密着することが大切です。「アイスガード ファイブ プラス」は、低温時でもゴムの柔らかさを持続。

約4年後も高レベルの氷上グリップ力をキープ

「アイスガード ファイブ プラス」の氷上摩擦係数は、約4年後でも高レベルを維持します。使用年数シミュレーションにおける低下割合は「アイスガード ファイブ」の約1/3。※3



3 燃費に効く ころがり抵抗7%低減※4 (燃費の改善に貢献)

ヨコハマの低燃費タイヤシリーズ「BluEarth」の開発で培った先進の省燃費技術を、スタッドレスタイヤにも応用。「アイスガード ファイブ プラス」は、氷上性能をさらに高めながら、同時に省燃費性能にも注力したタイヤです。

ice GUARD										IG50									
インチ	扁平率 (%)	タイヤサイズ	LI/SS	IG50 FIVE PLUS 商品コード	タイヤ外径 (mm)	タイヤ総幅 (mm)	標準リム幅 (インチ)	インチ	扁平率 (%)	タイヤサイズ	LI/SS	IG50 FIVE PLUS 商品コード	タイヤ外径 (mm)	タイヤ総幅 (mm)	標準リム幅 (インチ)				
19	35	★ 245/35R19 93Q		☆R1983 △	655	248	8½	15	50	165/50R15 73Q		R0306 △	547	170	5				
		★ 255/35R19 96Q		☆R0319 △	661	260	9			195/50R15 82Q		R0246 △	577	201	6				
	★ 245/40R19 98Q		☆R1986 △	679	248	8½	165/55R15 75Q				R0298 △	563	170	5					
	★ 225/40R18 92Q		R0282 △	637	230	8	175/55R15 77Q				R0273 △	573	182	5½					
	★ 235/40R18 95Q		☆R0309 △	645	241	8½	185/55R15 82Q				R0250 △	585	194	6					
18	40	★ 245/40R18 93Q		☆R0252 △	653	248	8½	195/55R15 85Q		R0244 △	595	201	6						
		★ 255/40R18 99Q		☆R0324 △	661	260	9	205/55R15 88Q		R0318 △	607	214	6½						
	★ 215/45R18 89Q		R0294 △	651	213	7	165/60R15 77Q		R0304 △	579	170	5							
	★ 225/45R18 91Q		R0277 △	659	225	7½	175/60R15 81Q		R0292 △	591	177	5							
	★ 235/45R18 94Q		☆R0300 △	669	236	8	185/60R15 84Q		R0230 △	603	189	5½							
17	45	★ 245/45R18 96Q		☆R0251 △	677	243	8	195/60R15 88Q		R0232 △	615	201	6						
		★ 245/45R18 100Q		☆R1985 △	677	243	8	205/60R15 91Q		R0280 △	627	209	6						
	★ 255/45R18 99Q		☆R0258 △	687	255	8½	145/65R15 72Q		R0274 △	569	150	4½							
	★ 215/50R18 92Q		R1172 △	673	226	7	165/65R15 81Q		R0289 △	595	170	5							
	★ 225/50R18 95Q		R0287 △	683	233	7	175/65R15 84Q		R0254 △	609	177	5							
16	50	★ 235/50R18 97Q		☆R0259 △	693	245	7½	185/65R15 88Q		R0219 △	621	189	5½						
		★ 245/50R18 104Q		☆R0320 △	703	253	7½	195/65R15 91Q		R0220 △	635	201	6						
	★ 215/55R18 99Q		☆R1984 △	693	226	7	205/65R15 94Q		R0233 △	647	209	6							
	★ 225/55R18 98Q		R0241 △	705	233	7	215/65R15 96Q		R0265 △	661	221	6½							
	★ 205/45R17 88Q		R0316 △	616	206	7	195/70R15 92Q		R0272 △	655	201	6							
15	55	★ 215/45R17 87Q		R0271 △	626	213	7	205/70R15 96Q		R0243 △	669	209	6						
		★ 225/45R17 91Q		R0248 △	634	225	7½	215/70R15 98Q		R0283 △	683	221	6½						
	★ 235/45R17 94Q		☆R0255 △	644	236	8	155/55R14 69Q		R0305 △	526	162	5							
	★ 245/45R17 99Q		☆R0303 △	652	243	8	165/55R14 72Q		R0299 △	538	170	5							
	★ 205/50R17 93Q		R0323 △	638	214	6½	165/60R14 75Q		R0278 △	554	170	5							
14	60	★ 215/50R17 91Q		R0236 △	648	226	7	185/60R14 82Q		R0224 △	578	189	5½						
		★ 225/50R17 94Q		R0229 △	658	233	7	165/65R14 75Q		R0261 △	558	157	4½						
	★ 235/50R17 96Q		☆R0291 △	668	245	7½	165/65R14 79Q		R0262 △	570	170	5							
	★ 205/55R17 91Q		R0286 △	658	214	6½	175/65R14 82Q		R0218 △	584	177	5							
	★ 215/55R17 94Q		R0227 △	668	226	7	185/65R14 86Q		R0228 △	596	189	5½							
13	65	★ 225/55R17 97Q		R0240 △	680	233	7	195/65R14 89Q		R0284 △	610	201	6						
		★ 215/60R17 96Q		R0249 △	690	221	6½	165/70R14 81Q		R0266 △	588	170	5						
	★ 225/60R17 99Q		R0235 △	702	228	6½	175/70R14 84Q		R0231 △	602	177	5							
	★ 195/45R16 80Q		R0301 △	582	195	6½	185/70R14 88Q		R0222 △	616	189	5½							
	★ 215/45R16 90Q		R0317 △	600	213	7	195/70R14 91Q		R0247 △	630	201	6							
12	70	★ 165/50R16 75Q		R0312 △	572	170	5	205/70R14 94Q		R0256 △	644	209	6						
		★ 195/50R16 84Q		R0270 △	602	201	6	175/80R14 88Q		R0484 △	636	177	5						
	★ 205/50R16 87Q		R0285 △	612	214	6½	155/65R13 73Q		R0245 △	532	157	4.50							
	★ 225/50R16 92Q		R0296 △	632	233	7	165/65R13 77Q		R0295 △	544	170	5.00							
	★ 185/55R16 83Q		R0269 △	610	194	6	155/70R13 75Q		R0238 △	548	157	4.50							
11	75	★ 195/55R16 87Q		R0239 △	620	201	6	165/70R13 79Q		R0263 △	562	170	5.00						
		★ 205/55R16 91Q		R0217 △	632	214	6½	175/70R13 82Q		R0225 △	576	177	5.00						
	★ 215/55R16 93Q		R0237 △	642	226	7	135/80R13 70Q		R0307 △	546	133	3.50							
	★ 225/55R16 99Q		R0313 △	654	233	7	145/80R13 75Q		R0290 △	562	145	4.00							
	★ 175/60R16 82Q		R0288 △	616	177	5	155/80R13 79Q		R0281 △	578	157	4.50							
10	80	★ 185/60R16 86Q		R0311 △	628	189	5½	165/80R13 83Q		R0264 △	594	165	4.50						
		★ 195/60R16 89Q		R0276 △	640	201	6	145/70R12 69Q		Ⓣ R1988	509	150	4.50						
	★ 205/60R16 92Q		R0223 △	652	209	6	155/70R12 73Q		Ⓣ R1987	523	157	4.50							
	★ 215/60R16 95Q		R0226 △	664	221	6½	135/80R12 68Q		Ⓣ R1989	521	133	3.50							
	★ 225/60R16 98Q		R0275 △	676	228	6½	145/80R12 74Q		Ⓣ R1990	537	145	4.50							
★ 205/65R16 95Q		R0253 △	672	209	6														
★ 215/65R16 98Q		R0221 △	686	221	6½														

IG50の☆印はパターンNo.IG50Aで、その他はパターンNo.IG50となります。詳細はP20の※をご覧下さい。
Ⓣ印の数字は、2017年の発表予定項目。★印はエクストラロードタイヤとなります。
60/65/70/80シリーズを除き、リムプロテクトバー付となります。△印は、在庫限りとなります。

優れた氷上性能に省燃費性能をプラス



20 19 17 16 14 13 12 inch

パターンNo.IG30
■スチールベルトラジアル ■チュープレス ■乗用車用タイヤ
愛称:アイスガードトリプル プラス
製品名:アイスガード アイジー サンジュー



ice GUARD										IG30									
インチ	扁平率 (%)	タイヤサイズ	LI/SS	IG30 TRIPLE PLUS 商品コード	タイヤ外径 (mm)	タイヤ総幅 (mm)	標準リム幅 (インチ)	インチ	扁平率 (%)	タイヤサイズ	LI/SS	IG30 TRIPLE PLUS 商品コード	タイヤ外径 (mm)	タイヤ総幅 (mm)	標準リム幅 (インチ)				
20	40	245/40R20 95Q		F3635	704	248	8½	14	65	185/65R14 86Q		F4623 △	596	189	5½				
		★ 275/35R19 96Q		F4473	675	278	9½			80	185/80R14 91Q		F4654 △	652	184	5			
19	40	225/40R19 89Q		F4614	663	230	8	13	65	145/65R13 69Q		F4636 △	518	150	4.50				
		★ 255/40R19 100Q		F4651	687	260	9			155/65R13 73Q		F4624 △	532	157	4.50				
17	55	★ 255/45R19 104Q		F5225	713	255	8½	70	70	165/70R13 79Q		F4700 △	562	170	5.00				
		★ 215/50R17 91Q		F4716 △	648	226	7			175/70R13 82Q		F4639 △	576	177	5.00				
16	60	★ 215/55R17 94Q		F4622 △	668	226	7	12	70	185/70R13 86Q		F4695 △	590	189	5.50				
		★ 225/55R17 97Q		F4626 △	680	233	7			145/70R12 69Q		F4728 △	509	150	4.50				
	★ 205/55R16 91Q		F4694 △	632	214	6½	155/70R12 73Q		F4673 △	523	157	4.50							
	★ 205/60R16 92Q		F4644 △	652	209	6	135/80R12 68Q		F4653 △	521	133	3.50							
	★ 205/65R16 95Q		F4703 △	672	209	6	145/80R12 74Q		F4646 △	537	145	4.00							
★ 215/65R16 98Q		F4638 △	686	221	6½														

SUVに、飛躍の氷上性能を。
さらに「氷に効く」
SUV用スタッドレスタイヤ。

ice GUARD SUV G075



21 20 18 17 16 15 inch

パターンNo. G075
■スチールベルトラジアル ■チューブレス
■乗用車(SUV・4x4)用タイヤ
愛称: アイスガード エスユーヴィ ジーゼロナナゴ
製品名: アイスガード ジーゼロナナゴ



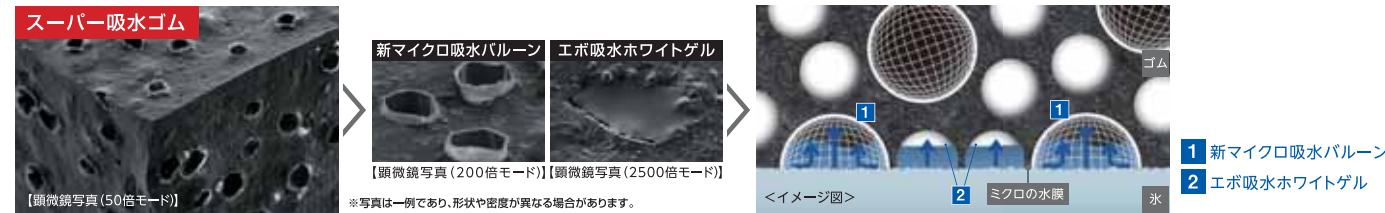
1 氷に効く アイスガードの最新技術で、氷上制動が23%向上※1

進化した「スーパー吸水ゴム」と、新設計トレッドパターンの採用で、氷上制動が23%向上※1

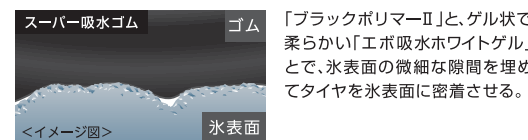


「エポ吸水ホホワイトゲル」を採用して、さらに進化した「スーパー吸水ゴム」

従来の「新マイクロ吸水バルーン」「ブラックポリマーII」に加え、従来比で最大30倍の大きさとなる「エポ吸水ホホワイトゲル」を新たに採用。「エポ吸水ホホワイトゲル」は、氷への密着効果と吸水効果を補完します。3つの素材の新たな組み合わせによって、「スーパー吸水ゴム」はさらに優れた氷上性能を発揮します。



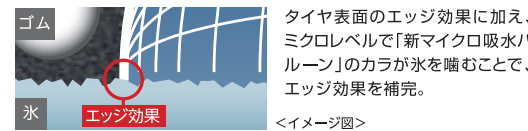
密着効果 ブラックポリマーII+エポ吸水ホホワイトゲル



吸水効果 新マイクロ吸水バルーン + エポ吸水ホホワイトゲル



エッジ効果 新マイクロ吸水バルーン



5つの技術で氷上性能をアップした新トレッドパターン

新たに採用された5つのパターン技術が、接地性の向上とエッジの増加を実現。氷上での制駆動性と操縦安定性を向上しました。

エッジ効果 4本ジグザグ状メイングループ①

ジグザグ形状が前後方向のエッジを生み、氷上での制駆動性を向上。

接地性向上 幅広センターリブ②

細溝を配置してトレッド剛性を最適化した幅広のセンターリブが、路面との接地性を高め氷上での制駆動性を向上。

エッジ効果 ジグザグ状サブグループ③

ジグザグ状の溝が前後左右のエッジを強化。氷雪路面を効率的に引っ掻いて、氷雪上での制駆動性と操縦安定性を向上。

エッジ効果 細密マイクログループ④

トレッド全面に配置したスリットが全方向にミクロのエッジ効果を発揮。装着初期の氷上性能を確保。

接地性向上 トリプルピラミッドサイブ⑤

しっかり感を高める「折り」を3段に重ねた「トリプルピラミッドサイブ」。複雑な立体形状のサイブが互いに支え合い、ブロックの倒れこみを抑制。タイヤ剛性の最適化により、優れた接地性を実現し、操縦安定性が向上。



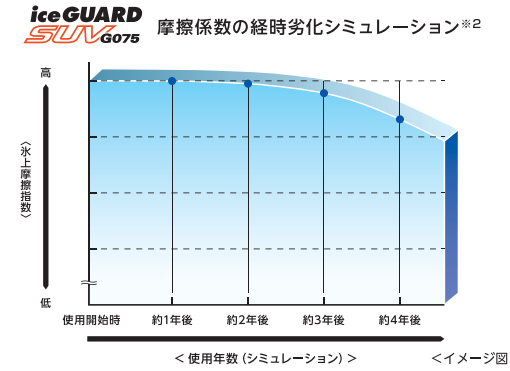
※写真には説明のため色をつけていますが、実際の製品の色とは異なります。

2 永く効く ずっと柔らかいから効く。だから氷上性能が、持続する。

スタッドレスタイヤの性能を持続させる要は、ゴムの特性
スタッドレスタイヤの要は、低温時でもゴムの柔らかさを持続し、凍結路面の凹凸にタイヤがしっかり密着すること。「アイスガード エスユーヴィ ジーゼロナナゴ」は、低温時でもゴムの柔らかさを持続。長期間にわたって、スタッドレスタイヤとしての性能を持続できます。

約4年後も高レベルの氷上グリップ力

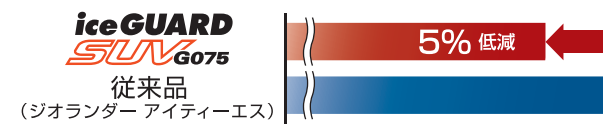
「スーパー吸水ゴム」は低温でも柔らかく、更に経年変化しにくいいため、吸水効果と密着効果が長期間持続。だから約4年後も高レベルの氷上グリップ力が続きます。



3 燃費に効く ころがり抵抗5%低減※3 (燃費の改善に貢献)

トレッドゴムの低発熱化により、エネルギーロスを低減し、ころがり抵抗を低減。ヨコハマの低燃費タイヤシリーズ「BluEarth」の開発で培った省燃費技術を、スタッドレスタイヤにも応用。「アイスガード エスユーヴィ ジーゼロナナゴ」は、氷上性能を高めながら、同時に省燃費性能にも注力したタイヤです。

ころがり抵抗比較データ(指数)



新開発の「低発熱トレッドゴム」を採用

新開発の「低発熱トレッドゴム」を新規採用。エネルギーロスを低減し、これにより省燃費性能がさらに向上。

トレッドゴムのエネルギーロスの比較※4



パターンノイズの改善により、騒音エネルギー28%低減※5 (静粛性の向上)

都市型SUVの増加に対応し、静粛性にも配慮。独自のシミュレーション技術によって溝配置を適正化し、パターンノイズの騒音エネルギーを28%低減しました。

パターンノイズ比較データ(指数)



グラフはイメージです。詳細なデータはタイヤ公正取引協議会に届け出ています。試験結果はあくまでもテスト値であり運転の仕方によっては異なります。

※音圧差での騒音エネルギー低減率の換算式は、
騒音エネルギー低減率(%) = $(\frac{1}{10^{\frac{dB差}{10}}} - 1) \times 100$

ROTATION 必ずお読みください。ice GUARD SUV G075は、方向性パターンを採用しておりますので、装着の際はサイドウォールに打刻されたローテーションマーク(→)をタイヤの回転方向に合わせ、全てが同一方向になるように装着してください。

ice GUARD G075																	
インチ	扁平率 (%)	タイヤサイズ	LI/SS	G075 商品コード	タイヤ外径 (mm)	タイヤ幅 (mm)	標準リム幅 (インチ)	インチ	扁平率 (%)	タイヤサイズ	LI/SS	G075 商品コード	タイヤ外径 (mm)	タイヤ幅 (mm)	標準リム幅 (インチ)		
21	50	★ 275/50R21 113Q		⑨ R2379	809	284	8 ½	16	60	235/60R16 100Q		⑪ R1599	688	240	7		
20	50	★ 275/50R20 113Q		⑩ R2380	784	284	8 ½	70	215/70R16 100Q		R1572	708	221	6 ½			
18	55	225/55R18 98Q		⑪ R1585	705	233	7			225/70R16 103Q		R1588	722	228	6 ½		
		235/55R18 100Q		R1575	715	245	7 ½			235/70R16 106Q		R1594	736	240	7		
		225/60R18 100Q		R1596	727	228	6 ½			245/70R16 107Q		R1591	750	248	7		
		★ 225/60R18 104Q		⑪ R3994	727	228	6 ½			265/70R16 112Q		R1582	778	272	8		
		★ 235/60R18 107Q		R1587	739	240	7			275/70R16 114Q		R1590	792	279	8		
17	60	245/60R18 105Q		⑪ R2384	751	248	7			175/80R16 91Q		R1576	686	177	5		
		★ 255/60R18 112Q		⑩ R2387	763	260	7 ½			215/80R16 103Q		⑨ R2392	750	216	6		
		265/60R18 110Q		R1578	775	272	8			15	70	205/70R15 96Q		R1583	669	209	6
		275/60R18 113Q		⑩ R2393	787	279	8			215/70R15 98Q		R1586	683	221	6 ½		
		285/60R18 116Q		⑩ R1571	799	292	8 ½			265/70R15 112Q		R1589	753	272	8		
65	60	235/65R18 106Q		R1592	763	240	7			175/80R15 90Q		R1573	661	177	5		
		225/60R17 99Q		⑪ R1580	702	228	6 ½			195/80R15 96Q		R1595	693	196	5 ½		
		235/60R17 102Q		⑨ R2390	714	240	7			215/80R15 102Q		R1598	725	216	6		
		215/65R17 99Q		⑫ R3746	712	221	6 ½			225/80R15 105Q		R1597	741	223	6		
		225/65R17 102Q		R1570	724	228	6 ½										
70	65	★ 235/65R17 108Q		R1584	738	240	7										
		245/65R17 107Q		R1574	750	248	7										
		265/65R17 112Q		R1581	776	272	8										
		275/65R17 115Q		⑪ R1577	790	279	8										
		265/70R17 115Q		R1593	804	272	8										

★印はエクストラロードタイヤとなります。○印内の数字は、2017年の発売予定月です。

ice GUARD LTサイズ G075										
インチ	扁平率 (%)	タイヤサイズ	LI/SS	G075 商品コード	タイヤ外径 (mm)	タイヤ幅 (mm)	標準リム幅 (インチ)	インチ	扁平率 (%)	
16	70	LT285/75R16 116/113Q		C	⑩ E4630	834	286	8		
		LT315/75R16 121Q		D	⑩ E4629	878	313	8 ½		
		185/85R16 105/103L LT		⑩	E4631	720	184	5		
15	70	195/80R15 107/105L		◇	⑩	E4571	693	196	5 ½	

◆印は、6プライ相当となります。◇印は、8プライ相当となります。○印内の数字は、2017年の発売予定月です。

冬道の安全ポイントは、「早め早め」に「ゆっくり」と。

～冬道を安心・安全に走る心得～

雪がふっても、ふらなくても冬はスタッドレスタイヤを装着。



1.運転前に

- ①体をウォームアップして正しい運転操作ができるように!
- ②服装は、運転操作の邪魔にならないもので! (防寒着等は脱いで)
- ③車の走行前点検も忘れずに! (特にフロントガラスが汚れやすい雪解け時には、凍結防止を施したウォッシャー液の補充を忘れずに)

2.車に乗り込む時に

- ①ペダル操作を誤らないよう、靴底の雪などは落として乗り込みましょう。
- ②他車の迷惑にならないよう、車の上の雪は落として乗り込みましょう。
- ③雪を車内に巻き込まないよう、車に雪が積もっていたらドアの開閉も慎重に!

3.発進のポイント

- ①急発進は避け、タイヤを空転させないようにゆっくり発進しましょう。坂道発進は、AT車はアクセルを離れた状態でゆっくり進むクリーピング現象を利用しながら発進し、徐々にアクセルを踏んでいきます。

4.走行中の注意

- ①交差点付近やカーブの手前では、早め早めの減速を。
- ②橋の上や山間部では、特に凍結によるスリップに注意しましょう。
- ③日中でも、日陰や山陰などは雪や水が残っている場合があるので注意が必要です。
- ④車間距離は充分とり、車線変更は慎重に安全確認してから行いましょう。また2～3台前の車の動きを見て状況を早く判断することも大事です。

- ⑤わだちから抜け出すときは、対向車や歩行者がないことを確認して、少し速度を落としてから一気に抜け出します。
- ⑥除雪や巻き上げられる雪煙などで視界が妨げられることもあるので注意が必要です。また特に見通しの悪い夜間は、ヘッドライトやテールランプについた雪をこまめに取り払きましょう。
- ⑦下り坂では、エンジンブレーキ。AT車も状況に応じて手動でシフトダウンを。

5.ブレーキング

- ①タイヤをロックさせないよう、ブレーキは早め早めにゆっくり踏みましょう。

6.コーナリング

- ①カーブに入る手前の直進時に、充分減速しましょう。
- ②急なアクセルオンやオフによるスリップを避けるため、コーナリングは一定の速度で走行しましょう。

7.駐車のポイント

- ①エンジン部を風下にし、サイドブレーキはかけずに、MT車の場合はローまたはバックギアに、AT車の場合はPレンジにシフトして駐車します。またサイドブレーキは長時間かけていると、凍結して固着してしまうことがあります。
- ②ワイパーブレードは、フロントガラスに凍りつかないように上げておいた方が良いでしょう。
- ③ドアキーは凍ることがありますので注意しましょう。



スタッドレスタイヤは、定期的な点検が必要です

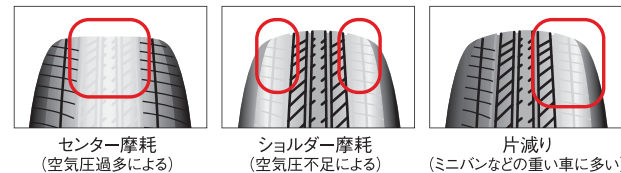
CHECK! プラットホームが露出する前にタイヤ交換を!

スタッドレスタイヤは、溝の深さが50%以上摩耗して「プラットホーム」が露出すると、冬用タイヤとしては使用できません。



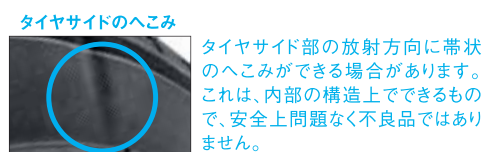
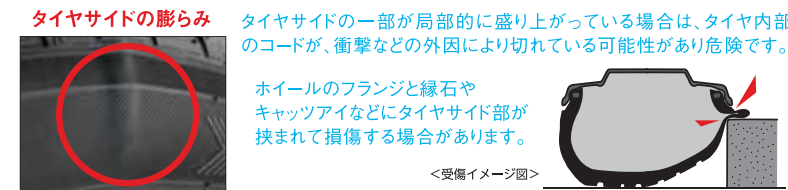
偏摩耗していたら早めのタイヤ交換を!

偏摩耗はタイヤの寿命を縮めます。空気圧の確認、アライメントの測定・調整を行いましょう。定期的なタイヤの位置交換(ローテーション)をおすすめします。

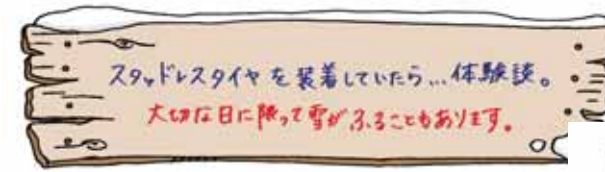


CHECK! タイヤサイド部もしっかりチェックしましょう!

タイヤサイド部が膨らんだものは、すぐにタイヤを交換してください。

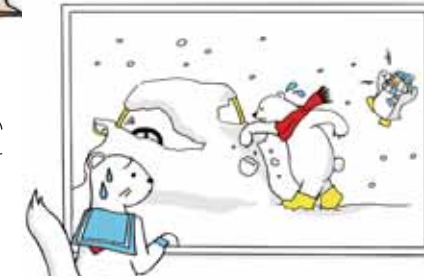


冬の間、雪があまりふらない地域にお住まいの方は、スタッドレスタイヤを装着する必要があるか迷っていませんか? アイスガードでは、安心・安全ドライブのために冬の間は、日頃からスタッドレスタイヤを装着することをオススメしています。



Case1 朝起きたら真っ白

娘の高校受験の日、クルマで駅まで送ってあげる約束をしていたのに朝起きたら大雪です。慌ててチェーンを着けはじめたけど四苦八苦。。。結局、娘は同級生に連絡してスタッドレスタイヤを装着したクルマに。。。パパの面目丸つぶれ。。。



Case2

あっという間に帰れない

家族でアウトレットにお買い物。午後からパラパラと雪が降り出しました。すぐに止むと思って買い物を続けていたらあっという間に一面真っ白。。。チェーンは持っていなかったため、結局、家族で近くのホテルに宿泊。。。高い買い物しました。。。



Case3 夜のキラットはコワイ

夜から友達の家でホームパーティ。昨日の大雪も今日はすっかり通りから消えたので、夏タイヤで出かけました。パーティは楽しく終わりその帰り道。道がキラット光ったのでブレーキを踏んだら横滑りして前輪が側溝に。。。行きは、凍ってなかったのに。。。



Case4 旅行先で登れない

日帰りで彼女と箱根までデート。天気はいいし、彼女とおしゃべりも順調です。予約しておいた眺めのいいレストランで彼女を喜ばせようと思っていたら、箱根の山には先週の雪が。。。タイヤが滑って登れず、せっかくのデートもスベってしまいました。。。

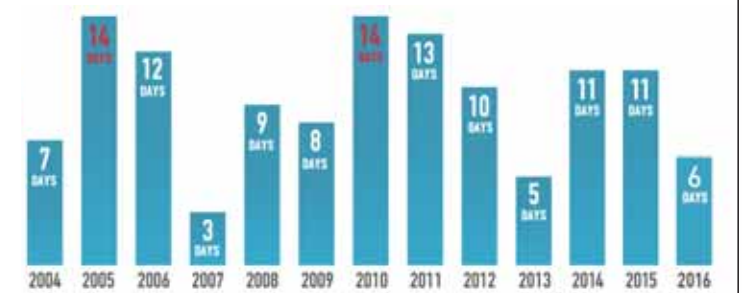


東京に雪の降った日数

※2004年～2016年、東京(大手町)に雪、しゅう雪、みぞれ、霧雪、細氷のうち、一つ以上の大気現象を観測した日(気象庁調べ)

都心でも多い年は14日も雪が降る年があります。

2014年2月、都心でも2週連続で20cmを超える大雪が降り、交通はマヒ状態に。。。



YOKOHAMAのスタッドレスタイヤとベストマッチングなアルミホイール



LAYCEA VZ (レイシア ブイゼット)

SIZE (inch×W)	P.C.D (mm)	HOLE	INSET (mm)	メーカー希望小売価格
12 × 4.00B	100.0	4	42▲	
12 × 4.00B	100.0	4	42▲	
13 × 5.00B	100.0	4	35▲	
14 × 4½J	100.0	4	45	
14 × 5J	100.0	4	39▲	
14 × 5½J	100.0	4	38/48	
15 × 4½J	100.0	4	45	
15 × 5½J	100.0	4	42/50	
15 × 6J	100.0	5	43	
15 × 6½J	114.3	5	43/53	
15 × 6½J	100.0	5	40※	
16 × 6J	100.0	4	42	
16 × 6½J	114.3	5	50	
16 × 6½J	100.0	5	48	
16 × 6½J	114.3	5	38/48/53	
17 × 7J	100.0	5	48	
17 × 7J	114.3	5	38/48/54	
18 × 7J	114.3	5	43/53	
18 × 8J	114.3	5	43	

●COLOR:ガンメタリック
●メーカー希望小売価格を設定しておりません。
●付属品:キャップ、バルブ



MILLOUS PS (ミルアス ピーエス)

SIZE (inch×W)	P.C.D (mm)	HOLE	INSET (mm)	メーカー希望小売価格
12 × 3.50B	100.0	4	45▲	
12 × 4.00B	100.0	4	42▲	
13 × 4.00B	100.0	4	42▲	
13 × 5.00B	100.0	4	35▲	
14 × 4½J	100.0	4	45	
14 × 5J	100.0	4	39▲	
14 × 5½J	100.0	4	38/48	
15 × 4½J	100.0	4	45	
15 × 5½J	100.0	4	42/42※/50	
15 × 6J	100.0	5	43/43※	
15 × 6½J	114.3	5	43/53/53※	
15 × 6½J	100.0	5	40※	
16 × 6J	100.0	4	42	
16 × 6½J	114.3	5	50/50※	
16 × 6½J	100.0	5	48	
16 × 6½J	114.3	5	38/38※/48/53	
17 × 7J	100.0	5	48	
17 × 7J	114.3	5	38/38※/48/54	
18 × 7J	114.3	5	43/53	
18 × 8J	114.3	5	43	
18 × 8J	120.0	5	35★	

●COLOR:シルバーメタリック
●メーカー希望小売価格を設定しておりません。
●付属品:キャップ、バルブ



GRASS SC (グラス エスシー)

SIZE (inch×W)	P.C.D (mm)	HOLE	INSET (mm)	メーカー希望小売価格
13 × 4.00B	100.0	4	42▲	
13 × 5.00B	100.0	4	35▲	
14 × 4½J	100.0	4	45/45☆	
14 × 5J	100.0	4	42▲	
14 × 5½J	100.0	4	40/50	
15 × 4½J	100.0	4	45	
15 × 5½J	100.0	4	42/42※/50/50☆	
15 × 6J	100.0	5	43/43※	
15 × 6½J	114.3	5	43/53/53※/53☆	
15 × 6½J	100.0	5	40※	
16 × 6J	100.0	4	42	
16 × 6½J	114.3	5	48	
16 × 6½J	100.0	5	48	
16 × 6½J	114.3	5	38/38※/48/53/53☆	
17 × 7J	100.0	5	48	
17 × 7J	114.3	5	38/38※/48/54	
18 × 7½J	114.3	5	38/48	

●COLOR:プラチナメタリック
☆印の球面座ナット対応サイズのCOLORは「グレーシルバー」となります。
●メーカー希望小売価格を設定しておりません。
●付属品:キャップ、バルブ
●13~14インチは鍛造製法、15~18インチは鍛造リムスピニング製法となります。



GRASS RX (グラス アールエックス)

SIZE (inch×W)	P.C.D (mm)	HOLE	INSET (mm)	メーカー希望小売価格
12 × 3.50B	100.0	4	45▲	
12 × 4.00B	100.0	4	42▲	
13 × 4.00B	100.0	4	42▲	
13 × 5.00B	100.0	4	35▲	
14 × 4½J	100.0	4	45	
14 × 5J	100.0	4	42▲	
14 × 5½J	100.0	4	40/50	
15 × 4½J	100.0	4	45	
15 × 5½J	100.0	4	42/42※/50	
15 × 6J	100.0	5	43/43※	
15 × 6½J	114.3	5	43/53/53※	
15 × 6½J	100.0	5	40※	
16 × 6J	100.0	4	42	
16 × 6½J	100.0	5	48	
16 × 6½J	114.3	5	38/38※/48/53/53※	
17 × 7J	100.0	5	48	
17 × 7J	114.3	5	38/38※/48/54	
18 × 7½J	114.3	5	38/48	

●COLOR:グレーシルバーメタリック
●メーカー希望小売価格を設定しておりません。
●付属品:キャップ、バルブ



DIANELLA T8 (ディアネラ ティー8)

SIZE (inch×W)	P.C.D (mm)	HOLE	INSET (mm)	メーカー希望小売価格
13 × 4.00B	100.0	4	42	17,500
14 × 4½J	100.0	4	45	19,500
14 × 5½J	100.0	4	38	20,500
15 × 4½J	100.0	4	45	21,500
15 × 5½J	100.0	4	42/50	22,000
15 × 6J	100.0	5	43	22,500
15 × 6½J	114.3	5	43/53	22,500
16 × 6½J	114.3	5	38/48/53	26,000
17 × 7J	100.0	5	48	31,000
17 × 7J	114.3	5	38/48/54	31,000
18 × 7J	114.3	5	43/53	34,500
18 × 8J	114.3	5	42	35,500

●COLOR:ブラックポリッシュ
●付属品:キャップ、バルブ
※メーカー希望小売価格に消費税は含まれておりません。



RIPRESA S2 (リプレーザ エス2)

SIZE (inch×W)	P.C.D (mm)	HOLE	INSET (mm)	メーカー希望小売価格
15 × 6J	139.7	6	33	
			44	

●COLOR:シルバー
●メーカー希望小売価格を設定しておりません。
●印はハイエース (200系) 専用サイズです。
●印はキャラバン (E25/26系) 専用サイズです。

●印はトヨタ純正アルミホイール用平面座ナット対応 (60度テーパナット使用不可)。
★印はレクス純正アルミホイール用平面座ナット対応 (60度テーパナット使用不可)。
☆印はホンダ純正アルミホイール用球面座ナット対応 (60度テーパナット使用不可)。
●JWL、VIA 規格適合品 (▲印は、JWL-T 規格適合品)

アルミホイール選びのポイント

アルミホイールの特徴

スチールホイールに比べて、デザインが豊富で、機能性も優れている。

アルミホイールは、スチールホイールに比べ、豊富なデザインの中から自分の好みに合ったものを選ぶことで、クルマをお洒落にすることも出来ます。

アルミはスチールに比べて比重が軽い。

アルミはスチールに比べて熱伝導性が高いので、放熱効果が高い。

ホイールは適正サイズを選びましょう

タイヤサイズごとに、装着できるホイールのリム幅、リム径が規定されているので注意。

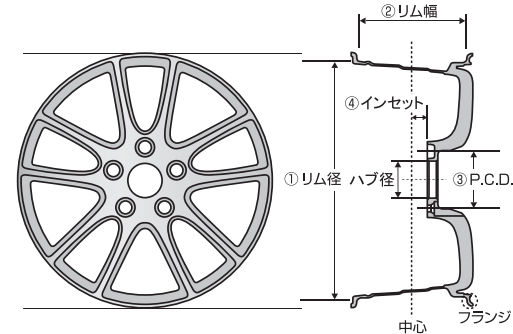
P.C.D.は、車種ごとに決まっているので、同一のものを選びましょう。国産乗用車の場合は、P.C.D.が114.3mmか100mmが一般的です。

ボルト穴数は、車種ごとに決まっているので、同一のものを選びましょう。国産乗用車の場合は、4HOLEか5HOLEが一般的です。

装着できる適正なインセットを選びましょう。適正なインセットでないと、フェンダーから突出したり、フェンダー内側やブレーキに干渉してしまうため、装着出来なくなります。

車種により、上記以外の寸法や、確認が必要となる項目があります。詳しくは、販売店にご相談下さい。

ホイール各部の名称



ホイールサイズの表記例

16	×	6 1/2	J	114.3	5H	48
①		②	フランジ形状	③	ボルト穴数	④
リム径 (インチ単位)		リム幅 (インチ単位)		P.C.D. (ミリ単位)		インセット (ミリ単位)

①リム径

ホイールの直径のことで、単位はインチで表示します。

②リム幅

ホイールの幅のことで、単位はインチで表示します。

③P.C.D.

Pitch Circle Diameterの略。ボルト穴の中心を結んでできる円の直径のことで、単位はミリで表示します。

④インセット

リム幅の中心線からハブ取付面までの距離のことで、単位はミリで表示します。

●フランジ形状

フランジ高さや形状の違いにより記号で表示します。

●ボルト穴数 (HOLE)

ホイールを固定するボルト穴数を表示します。

YFCアルミホイールの安全基準

～お客様へより安全をお届けするために～

YFCの乗用車用アルミホイールは、JWL・VIA基準(乗用車用軽合金製ディスクホイールの技術基準)で定める数値より10~20%高い基準値で強度・耐久試験を行っております。

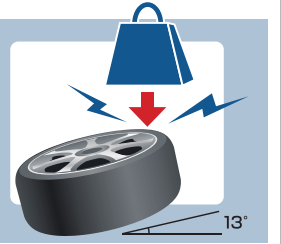
衝撃試験

「斜め方向からの衝突を想定した衝撃試験」

タイヤを装着したホイールを水平より13°の角度で固定し、リムフランジの上におもりを落下させる衝撃試験。

JWL・VIA技術基準 230mm(高さ)

YFC基準(+10%) 255mm(高さ)



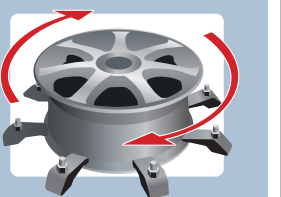
回転曲げ疲労試験

「横方向の負荷を想定した疲労試験」

リムフランジ部を固定したホイールに曲げモーメントの負荷を加えながら回転させる疲労試験。

JWL・VIA技術基準 10万回転

YFC基準(+20%) 12万回転



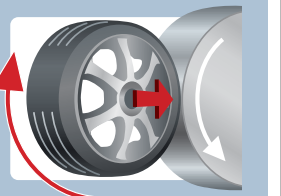
半径方向負荷耐久試験

「半径(垂直)方向の負荷を想定した耐久試験」

タイヤを装着したホイールに半径(垂直)方向の負荷を加えながら回転させる耐久試験。

JWL・VIA技術基準 50万回転

YFC基準(+20%) 60万回転



YFCアルミホイールは、お客様に安心ドライブをご提供するのために、厳しい試験条件をクリアしております。

〈ご注意〉必ずお読み下さい

YFCアルミホイールをお買い上げのお客様は、アルミホイールの梱包箱に同梱されています取扱説明書の「アルミホイールを正しく安全にご使用いただくために」を必ずお読みの上、ご使用いただきますようお願いいたします。

アルミホイールの品質
全てのYFCアルミホイールはJWL (乗用車用軽合金製ディスクホイールの技術基準) に適合し、VIA (自動車用軽合金製ホイール試験協議会) の強度確認試験に適合しています。一部ホイールはJWL-T (トラック及びバス用軽合金製ディスクホイールの技術基準) にも適合しています。

アルミホイールをお選びいただく前のご注意
ホイールのP.C.D.、HOLE数、キャリパー干渉の有無をご確認下さい。
▲警告 フェンダーからはみ出すようなサイズ、インセットは装着できません。
▲警告 フェンダーからはみ出さない場合でも、ホイールハウスの内側、フェンダー折り返し部等への干渉もご注意下さい。

アルミホイールを装着する時のご注意
バルブは付属のものをご使用下さい。またバルブコアを交換する場合はショートタイプをご使用下さい。ホイールバランスは必ず全車輪調整して下さい。

▲警告 アルミホイールの取り付けナット座には、60°テーパ座、球面座、平面座等の種類があります。必ずそれぞれの形状に合った専用ナットを使用して下さい。
▲警告 ナットの締め付け推奨トルクはM12の場合88~118N・m (9~12kgf・m)、M10の場合49~69N・m (5~7kgf・m) です。取り付けナットは締めすぎても締め付け不足でも、ホイール・ハブボルト等の変形やゆりみを引き起こし、事故の原因となることがあります。
▲警告 トルクレンチを使用して、正しい締め付けトルクで締め付けて下さい。
▲警告 取り付けナット(ボルト)の彫着にインパクトレンチを使用しないで下さい。締めすぎ、ボルト・ナット・ホイール等の傷・変形を引き起こし、事故の原因となる事があります。

アルミホイールを使用する時のご注意
緑石、道路の凹凸等への接触、乗り上げはリムフランジの損傷や塗装の剥離の原因となりますのでご注意ください。洗車機の使用はアルミホイールが傷つく場合がありますので、お手入れはなるべく手作業で行って下さい。
▲警告 定期的なナットの緩み、バランスウェイトの脱落等をチェックして下さい。

危険です。絶対に行わないで下さい
▲警告 アルミホイールの修理は、再熱処理等によりホイールの強度を低下させます。衝撃による亀裂や変形が生じたアルミホイールは新品に交換して下さい。

(JWL基準適合マーク JAPAN LIGHT ALLOY WHEELの略)
「乗用車用軽合金製ディスクホイールの技術基準」
この基準は乗用車(乗用定員1人以上の自動車、二輪自動車及び側車付き二輪自動車を除く)用軽合金ホイールに適用されている安全基準です。この技術基準に定められた試験を製造者自らの責任において行い、適合したのものについてはJWLのマークが表示されます。

(JWL-T基準適合マーク JAPAN LIGHT ALLOY WHEEL TRUCK & BUSの略)
「トラック及びバス用軽合金製ディスクホイールの技術基準」
この基準はトラック/バス用軽合金ホイールに適用されている安全基準です。この技術基準に定められた試験を製造者自らの責任において行い、適合したのものについてはJWL-Tのマークが表示されます。

(品質検査合格マーク VEHICLE INSPECTION ASSOCIATIONの略)
JWL、JWL-T基準に定める適合商品であるか否かを第三者公的機関の「自動車用軽合金ホイール試験協議会」が確認するもので、JWL、JWL-T基準による厳格な品質・強度再確認試験に合格したのものについてはVIAマークが表示されます。

●商品は撮影、印刷の性質上、実際とは異なって見える場合がありますのでご了承下さい。
●記載された内容は2017年7月現在のものです。価格及び商品仕様等は予告なく変更する場合があります。
●各アルミホイールのセンターキャップ及びバルブにつきましては、補修部品として別売しております。
●希望小売価格は、脱着、組立、バランス調整等の料金は含まれておりません。
●最終的にマッチングサイズの選定は、現車合わせで行なって頂きますようお願い致します。
●各アルミホイールは、軽自動車4WDフリーハブ付車には対応しておりません。



販売元: 株式会社ワイエフシー
東京都港区新橋5-36-11 TEL: 03-3431-9981
http://yokohama-yfc.jp

乗用車用 プレミアム スタッドレスタイヤ

iceGUARD 6
iG60



パターンNo.IG60

乗用車用 メジャー スタッドレスタイヤ

iceGUARD 5 PLUS
アイスガードファイブプラス



パターンNo.IG50



パターンNo.IG60A / パターンNo.IG50A
(17インチ以上かつ235幅以上のサイズ)

パターンNo.IG60A/パターンNo.IG50Aは、センター部分にリブ列を1列追加することで、ブロック剛性を最適化しています。

偏平率 35/40/45/50/55%

インチ	偏平率 (%)	タイヤサイズ	LI/SS	IG60 SIX	IG50 FIVE PLUS	標準リム幅 (インチ)	適用リム幅 (インチ)	
19	35	★ 245/35R19 93Q		⑩ ☆	☆ △	8½	8-9½	
		★ 255/35R19 96Q		⑩ ☆	☆ △	9	8½-10	
		265/35R19 94Q		⑨ ☆		9½	9-10½	
	40	★ 245/40R19 98Q			☆ △	8½	8-9½	
		235/40R19 92Q		⑩ ☆		8½	8-9½	
		★ 265/40R19 102Q		⑩ ☆		9½	9-10½	
	45	225/45R19 92Q		⑪		7½	7-8½	
		245/45R19 98Q		⑪ ☆		8	7½-9	
		255/35R18 90Q		⑩ ☆		9	8½-10	
	18	35	★ 225/40R18 92Q		⑪	● △	8	7½-9
			★ 235/40R18 95Q		⑩ ☆	☆ △	8½	8-9½
			245/40R18 93Q		⑩ ☆	☆ △	8½	8-9½
40		★ 255/40R18 99Q		⑩ ☆	☆ △	9	8½-10	
		215/45R18 89Q		⑩	● △	7	7-8	
		225/45R18 91Q		⑩	● △	7½	7-8½	
45		★ 225/45R18 95Q		⑪		7½	7-8½	
		235/45R18 94Q		⑩ ☆	☆ △	8	7½-9	
		245/45R18 96Q		⑩ ☆	☆ △	8	7½-9	
50		★ 245/45R18 100Q		⑫ ☆	☆ △	8	7½-9	
			255/45R18 99Q		⑩ ☆	☆ △	8½	8-9½
			215/50R18 92Q		⑩ ☆	● △	7	6-7½
	225/50R18 95Q		⑪	● △	7	6-8		
		235/50R18 97Q		⑩ ☆	☆ △	7½	6½-8½	
		★ 245/50R18 104Q		⑩ ☆	☆ △	7½	7-8½	
	55	★ 215/55R18 99Q		⑩ ☆	● △	7	6-7½	
		225/55R18 98Q		⑪	● △	7	6-8	
		195/45R17 81Q		⑪		6½	6-7½	
	17	45	★ 205/45R17 88Q		⑩	● △	7	6½-7½
			215/45R17 87Q		⑩	●	7	7-8
			225/45R17 91Q		⑩	● △	7½	7-8½
235/45R17 94Q			⑩	☆ △	8	7½-9		
		★ 245/45R17 99Q		⑩ ☆	☆ △	8	7½-9	
		★ 205/50R17 93Q		⑩ ☆	● △	6½	5½-7½	
50		215/50R17 91Q		⑩	●	7	6-7½	
		225/50R17 94Q		⑩	● △	7	6-8	
		235/50R17 96Q		⑩ ☆	☆ △	7½	6½-8½	
55		205/55R17 91Q		⑪ ☆	● △	6½	5½-7½	
		215/55R17 94Q		⑩	●	7	6-7½	
		225/55R17 97Q		⑩	●	7	6-8	
16	45	195/45R16 80Q		⑩	● △	6½	6-7½	
		★ 215/45R16 90Q		●	7	7-8		
		165/50R16 75Q		● △	5	4½-6		
	50	195/50R16 84Q		⑩	● △	6	5½-7	
		205/50R16 87Q		⑪	● △	6½	5½-7½	
		225/50R16 92Q		⑪	● △	7	6-8	
	55	185/55R16 83Q		⑩	● △	6	5-6½	
		195/55R16 87Q		⑩	● △	6	5½-7	
		205/55R16 91Q		⑨	●	6½	5½-7½	
	15	50	215/55R16 93Q		⑩	● △	7	6-7½
			★ 225/55R16 99Q		⑪	●	7	6-8
			165/50R15 73Q		⑨	● △	5	4½-6
55		195/50R15 82Q		⑩	● △	6	5½-7	
		165/55R15 75Q		⑨	●	5	4½-6	
		175/55R15 77Q		⑨	● △	5½	5-6	
185/55R15 82Q			⑩	● △	6	5-6½		
		195/55R15 85Q		⑩	● △	6	5½-7	
		205/55R15 88Q		●	6½	5½-7½		
14		155/55R14 69Q		⑨	● △	5	4½-5½	
		165/55R14 72Q		⑨	●	5	4½-6	

偏平率 60%

インチ	タイヤサイズ	LI/SS	IG60 SIX	IG50 FIVE PLUS	標準リム幅 (インチ)	適用リム幅 (インチ)
17	215/60R17 96Q		⑩	●	6½	6-7½
	225/60R17 99Q		⑩	●	6½	6-8
16	175/60R16 82Q		⑩	●	5	5-6
	185/60R16 86Q		●	△	5½	5-6½
	195/60R16 89Q		⑩	●	6	5½-7
	★ 205/60R16 96Q		⑨	●	6	5½-7½
	205/60R16 92Q		⑨	●	6	5½-7½
	215/60R16 95Q		⑨	●	6½	6-7½
15	225/60R16 98Q		⑪	● △	6½	6-8
	165/60R15 77Q		⑨	● △	5	4½-6
	175/60R15 81Q		⑩	●	5	5-6
	185/60R15 84Q		⑩	●	5½	5-6½
	195/60R15 88Q		⑩	● △	6	5½-7
	205/60R15 91Q		●	△	6	5½-7½
14	165/60R14 75Q		⑨	● △	5	4½-6
	175/60R14 79Q		⑪	●	5	5-6
	185/60R14 82Q		⑪	● △	5½	5-6½

偏平率 65%

インチ	タイヤサイズ	LI/SS	IG60 SIX	IG50 FIVE PLUS	標準リム幅 (インチ)	適用リム幅 (インチ)	
17	225/65R17 102Q		⑩		6½	6-8	
16	195/65R16 92Q		⑪		6	5½-7	
	205/65R16 95Q		⑩	●	6	5½-7½	
	215/65R16 98Q		⑩	●	6½	6-7½	
15	145/65R15 72Q		⑩	● △	4½	4-5	
	165/65R15 81Q		⑩	●	5	4½-6	
	175/65R15 84Q		⑩	●	5	5-6	
	185/65R15 88Q		⑩	●	5½	5-6½	
	195/65R15 91Q		⑨	●	6	5½-7	
	205/65R15 94Q		⑩	●	6	5½-7½	
	215/65R15 96Q		⑩	● △	6½	6-7½	
	14	155/65R14 75Q		⑨	●	4½	4½-5½
		165/65R14 79Q		⑨	●	5	4½-6
		175/65R14 82Q		⑩	●	5	5-6
	13	185/65R14 86Q		⑩	●	5½	5-6½
		195/65R14 89Q		⑩	● △	6	5½-7
155/65R13 73Q			⑨	●	4.50	4.00-5.50	
165/65R13 77Q		⑨	● △	5.00	4.50-6.00		

偏平率 70%

インチ	タイヤサイズ	LI/SS	IG60 SIX	IG50 FIVE PLUS	標準リム幅 (インチ)	適用リム幅 (インチ)
15	195/70R15 92Q		⑪	● △	6	5-6½
	205/70R15 96Q			●	6	5-7
	215/70R15 98Q			●	6½	5½-7
14	165/70R14 81Q		⑨	●	5	4-5½
	175/70R14 84Q		⑩	●	5	4½-6
	185/70R14 88Q		⑩	●	5½	4½-6
	195/70R14 91Q		⑪	● △	6	5-6½
	205/70R14 94Q			●	6	5-7
	155/70R13 75Q		⑨	●	4.50	4.00-5.00
13	165/70R13 79Q		⑨	● △	5.00	4.00-5.50
	175/70R13 82Q		⑨	● △	5.00	4.50-6.00
	145/70R12 69Q		⑨	● △	4.50	3.50-5.00
155/70R12 73Q		⑨	●	4.50	4.00-5.00	

偏平率 80%

インチ	タイヤサイズ	LI/SS	IG60 SIX	IG50 FIVE PLUS	標準リム幅 (インチ)	適用リム幅 (インチ)
14	175/80R14 88Q			●	5	4½-6
13	135/80R13 70Q		⑨	● △	3.50	3.50-4.50
	145/80R13 75Q		⑨	●	4.00	4.00-5.00
	155/80R13 79Q		⑨	●	4.50	4.00-5.00
12	165/80R13 83Q		⑨	● △	4.50	4.00-5.50
	135/80R12 68Q		⑨	●	3.50	3.50-4.50
	145/80R12 74Q		⑨	●	4.50	3.50-5.00

IG60の☆印はパターンNo.IG60Aで、●はパターンNo.IG60となります。* IG50の☆印はパターンNo.IG50Aで、●はパターンNo.IG50となります。* ○印内の数字は、2017年の発売予定日です。★印はエクストラロードタイヤとなります。55/60/65/70/80シリーズを除き、リムプロテクトバー付となります。△印は、在庫限りとなります。

乗用車用 メジャー スタッドレスタイヤ

3 iceGUARD TRIPLE PLUS iG30



パターンNo.IG30

偏平率 35/40/45/50/55/60/65/70/80%

インチ	タイヤサイズ	LI/SS	IG30 TRIPLE PLUS	標準リム幅 (インチ)	適用リム幅 (インチ)
20	40 245/40R20 95Q		●	8½	8-9½
	35 275/35R19 96Q		●	9½	9-11
19	40 225/40R19 89Q		●	8	7½-9
	★ 255/40R19 100Q		●	9	8½-10
	45 ★ 255/45R19 104Q		●	8½	8-9½
17	50 215/50R17 91Q		● △	7	6-7½
	55 215/55R17 94Q		● △	7	6-7½
	225/55R17 97Q		● △	7	6-8
16	55 205/55R16 91Q		● △	6½	5½-7½
	60 205/60R16 92Q		● △	6	5½-7½
	65 205/65R16 95Q		● △	6	5½-7½
14	215/65R16 98Q		● △	6½	6-7½
	65 185/65R14 86Q		● △	5½	5-6½
	80 185/80R14 91Q		●	5	4½-6
13	65 145/65R13 69Q		● △	4.50	4.00-5.00
	155/65R13 73Q		● △	4.50	4.00-5.50
	70 165/70R13 79Q		● △	5.00	4.00-5.50
12	175/70R13 82Q		● △	5.00	4.50-6.00
	185/70R13 86Q		● △	5.50	4.50-6.00
	70 145/70R12 69Q		● △	4.50	3.50-5.00
80	155/70R12 73Q		● △	4.50	4.00-5.00
	135/80R12 68Q		● △	3.50	3.50-4.50
	145/80R12 74Q		● △	4.00	3.50-5.00

●印は保有サイズです。全サイズ、リムプロテクトバー付となります。★印はエクストラロードタイヤとなります。

乗用車用 メジャー ランフラット・スタッドレスタイヤ

3 iceGUARD Z.P.S TRIPLE iG30



パターンNo.IG30

偏平率 40/45/50/55%

インチ	偏平率 (%)	タイヤサイズ	LI/SS	IG30 Z.P.S	標準リム幅 (インチ)	適用リム幅 (インチ)
18	40	245/40RF18 93Q		● △	8½	8-9½
		225/45RF17 91Q		● △	7½	7-8½
17	45	50 225/50RF17 94Q		● △	7	6-8
		195/55RF16 87Q		● △	6	5½-7
205/55RF16 91Q		● △	6½	5½-7½		

●印は保有サイズです。全サイズ、リムプロテクトバー付となります。

ランフラットタイヤ Z.P.S.のお取り扱いについて

●ランフラットタイヤZ.P.S.はゼロ・プレッシャー（空気圧がゼロ）の状態でも、所定の速度で所定の距離を走行できます。ただし、これはゼロ・プレッシャーにおける走行性能を確保するものではありません。ゼロ・プレッシャー時は、空気圧が正常な場合に比べ性能が低下しますので、急発進や急旋回、急制動などは避け安全な運転を行うようしてください。特に氷雪路面などで摩擦係数が低い路面状況下では、大きく性能が低下してしまう

タイヤを正しくご使用いただくために

for SAFETY

●タイヤサイズの読み方

195 / 65 R 15 91 Q

- 1 断面幅
- 2 扁平率
- 3 構造記号
- 4 リム径
- 5 ロードインデックス
- 6 速度記号

- 1 断面幅の呼び(mm)
※断面幅とはタイヤの縦幅からタイヤ側面の模様、文字などを除いた幅です。
- 2 扁平率の呼び(%)
(断面高さ×断面幅×100)
- 3 構造記号(ラジアル)
- 4 リム径の呼び(インチ)
- 5 ロードインデックス
- 6 速度記号

●その他の表示例

7.00 R 16 10PR LT

- 1 断面幅の呼び(インチ)
- 2 タイプ構造記号(ラジアル)
- 3 リム径の呼び(インチ)
- 4 タイヤ強度(フライレテイング)
- 5 タイヤ用途記号

215 / 70 R 17.5 112 / 110 L LT

- 1 断面幅の呼び(mm)
- 2 扁平率の呼び(%)
- 3 タイプ構造記号(ラジアル)
- 4 リム径の呼び(インチ)
- 5 ロードインデックス(車輪)
- 6 ロードインデックス(複輪)
- 7 速度記号
- 8 タイヤ用途記号

31 × 10.50 R 15 6PR LT

- 1 タイヤ外径(インチ)
- 2 断面幅の呼び(インチ)
- 3 タイプ構造記号(ラジアル)
- 4 リム径の呼び(インチ)
- 5 タイヤ強度(フライレテイング)
- 6 タイヤ用途記号

215 R 15 6PR LT

- 1 断面幅の呼び(mm)
- 2 タイヤ構造記号(ラジアル)
- 3 リム径の呼び(インチ)
- 4 タイヤ強度(フライレテイング)
- 5 タイヤ用途記号

●速度記号について

タイヤがそのロードインデックスにより示された質量を既定の条件により負荷された状態において走行可能な最高速度を記号によって表したものです。

●ロードレングスについて

それぞれに対応する数字のプライレーティング(タイヤ強度)相当を表したものです。

タイヤ構造	タイヤ表示	最高速度km/h
ラジアル	L	120
	N	140
	Q	160
	S	180
	H	210
V	240	

●ロードインデックスについて

(規定の条件下で、タイヤに負荷することが許される最大の質量を表す指数です。)

ロードインデックス	負荷能力(kg)	ロードインデックス	負荷能力(kg)	ロードインデックス	負荷能力(kg)	ロードインデックス	負荷能力(kg)	ロードインデックス	負荷能力(kg)	ロードインデックス	負荷能力(kg)
61	257	71	345	81	462	91	615	101	825	111	1090
62	265	72	355	82	475	92	630	102	850	112	1120
63	272	73	365	83	487	93	650	103	875	113	1150
64	280	74	375	84	500	94	670	104	900	114	1180
65	290	75	387	85	515	95	690	105	925	115	1215
66	300	76	400	86	530	96	710	106	950	116	1250
67	307	77	412	87	545	97	730	107	975	117	1285
68	315	78	425	88	560	98	750	108	1000	118	1320
69	325	79	437	89	580	99	775	109	1030	119	1360
70	335	80	450	90	600	100	800	110	1060	120	1400
										121	1450

●扁平率について

扁平率とは、断面幅(W)に対する断面高さ(H)の比率を表す数値です。
扁平率(%) = $\frac{H}{W} \times 100$

●エクストラロードタイヤ / レインフォーストタイヤについて

レインフォーストタイヤとは、ETRTO(欧州タイヤ規格)にて空気圧及び負荷能力を標準規格より高く設定したタイヤです。レインフォーストタイヤは、ETRTO標準規格や他の規格の同タイヤサイズに比べロードインデックスが高くなります。又、同タイヤサイズでも空気圧に対する負荷能力が他の規格の設定とは異なり、指定の負荷能力を維持するためには、標準規格のタイヤより高い空気圧設定が必要となります。従って、同一の空気圧では負荷能力を十分に発揮できない場合があります。そのため、レインフォーストタイヤは、同一サイズの通常のタイヤより高い空気圧が必要となります。装着の際は、販売店とよくご相談ください。レインフォーストタイヤとエクストラロードタイヤとは同じ意味です。

●ハイプロテションサイズやLTサイズの空気圧について

ハイプロテションサイズやLTサイズの空気圧は乗用車用タイヤと比べ、規格上は高めの設定となっております。実際の使用空気圧は車両とタイヤサイズでそれぞれ異なりますので、販売店で適正空気圧についてご相談ください。

適正に保管された新品タイヤは、3年間は性能を保ちます。

適正に保管された新品のスタッドレスタイヤは、3年間は水上制動性能を保つことが試験で確認されています。

■保管期間と水上制動距離の関係

(横浜ゴム調べ)

試験年度製品(2008年製)

2005年製比性能指数100

3年保管時(2005年製)

基準100

- 水上制動 iG20 2008年製/10.55m(100.0)/iG20 2005年製/10.47m(100.7) <試験条件>テスト日程:2008年6月13日、テスト場所/新横浜スケートセンター、路面状況/氷上、天候/室内、気温/12.1~12.6℃、氷温/-3.1~-3.0℃、制動速度/20km/h、制動方式/ABS制動、タイヤサイズ/205/55R16 91Q、リムサイズ/16×6.5J、空気圧/220kPa、車両/トヨタ オールリス、乗車人数/1名 <試験方法>制動距離を各々5回計測し、最大、最小を除いた3回の平均値を算出。<試験タイヤ>2008年製セリアル/2008×4本、2005年製セリアル/2005×4本、試験タイヤは横浜ゴム及びヨコハマタイヤ販売会社の倉庫で適正に保管されたものを使用。※記載した数値はあくまでも一定の条件で計測されたものです。その数値は車両の性能、気温、路面状況等により変わり、普遍的なものではありません。よって異なる条件下の数値とは比較できませんのでご了承下さい。※テストに関する詳細なデータはタイヤ公正取引協議会に届け出てあります。

<ご注意> 必ずお読みください。

1. タイヤ、チューブ等の選定

- 1 自動車製作者が指定した標準タイヤ又はオプションタイヤの使用を基本とし、その他のタイヤを選定される時はタイヤ販売店等にご相談ください。

- 2 積雪又は凍結路では、冬用タイヤを全車輪に装着してください。夏用タイヤは、積雪又は凍結路において、冬用タイヤに比べて制動距離が長くなります。また、冬用タイヤは全車輪に装着しないと挙動が安定しません。尚、冬期が過ぎたら一般路(乾燥路・湿潤路)走行に適した夏用タイヤに交換することを推奨します。

- 3 全車輪とも、同一のサイズ、種類、構造、タイプ[※]のタイヤを使用してください。但し、自動車製作者又はタイヤ製作者による個別の指示がある場合はその指示に従ってください。

- 4 サイズ、種類、構造、タイプの異なるタイヤを同一車輪に使用すると、タイヤ性能が異なるため、事故に繋がるおそれがあるためで混用しないでください。(応急用タイヤは除きます。)

- 5 リムカバー、穴あけ等の加工したタイヤは、損傷したり、事故に繋がるおそれがあるため、使用しないでください。

- 6 チューブは、タイヤサイズと同一サイズ表示のあるもので、バルブは車両及びホイールに適合するものを使用してください。

- 7 新品のチューブタイプのタイヤには、新品のチューブを使用してください。

- 8 ホールの選定はタイヤ販売店等にご相談タイヤサイズ及び車両に適合したタイヤを使用してください。

2. 適正使用と日常点検

- 1 タイヤの空気圧は、走行前の冷えている時に、エアゲージにより定期的(最低1か月に1度)に点検し、自動車製作者又はタイヤ製作者の指定空気圧を下回るような調整をしないでください。自動車製作者の指定空気圧は販売店の取扱い説明書、ドバイ近所に表示されています。不明の場合はタイヤ販売店等にご相談ください。特に偏平タイヤの空気圧不足は、見た目にはわかりづらいのでエアゲージによる点検してください。

- 2 タイヤに亀裂がないか又は、金属片、ガラス等が割さっていたり、溝に石その他他物物を噛み込んでいないか確認してください。異物を発見した時は、タイヤ販売店等にご相談の上取り除いてください。

- 3 コーに達している外傷、ゴム割れのあるタイヤは使用しないでください。タイヤ損傷発生に繋がるおそれがあります。修理可能か否かについては、タイヤ販売店等にご相談ください。

- 4 タイヤの溝深さの使用限度は残溝1.6mmです。それ以前に新品タイヤと交換してください。

- 5 タイヤは自動車の安全にとって重要な役割を担っています。一方、タイヤは様々な材料からできたゴム製品であり、ゴムの特性が経時変化するのに伴い、タイヤの特性も変化します。その特性の変化はそれぞれ環境条件、保管条件及び使用方法(荷重、速度、空気圧)などに左右されますので、点検が必要です。従って、お客様による日常点検に加え、使用開始後5年以上経過したタイヤについては、継続使用に適しているかどうか、すみやかにタイヤ販売店等での点検を受けられることをお勧め致します。また同時にスペアタイヤについても点検を受けられることをお勧め致します。また、外観上使用可能なように見えたとしても(溝深さが法律に規定されている値まですり減っていない場合も)製造後10年(注)経過したタイヤ(含むスペアタイヤ)は新しいタイヤに交換されることをお勧め致します。なお、車両メーカーがその車の特性からタイヤの点検や交換時期をオーナーズマニュアル等に記載している場合もありますので、その記載内容についてもご確認ください。

3. 運転時の遵守事項

- 1 タイヤを傷つけるおそれがあるため、道路の縁石等にタイヤの側面を接触させたり、道路の上の凹凸や突起物に越えなどは避けてください。

- 2 急発進、急加速、急旋回及び急停止は危険ですので避けてください。特に、湿潤路、積雪路及び凍結路は滑りやすく、事故に繋がるおそれがあるため、急カーブでは減速するなど、道路状況に応じた適切な運転をしてください。

- 3 走行中は、常に走行速度に合った車間距離を確保してください。特に湿潤路、積雪路及び凍結路時には充分な車間距離を確保してください。

- 4 走行中に車両が操縦不安定になったり、異常な音及び振動を感じたときは、すみやかに安全な場所に停車して、車両及びタイヤを点検してください。タイヤに変形や異常がないか確認してください。また、外観上、異常がなくても、できる限り低速で移動し、タイヤ販売店等へ点検を依頼してください。

- 5 タイヤのタイプやサイズを変更した場合は、タイヤの運動特性が変化するので、慣れないうちは走行速度等に注意して運転してください。

- 6 タイヤの制動性能は、車両の走行速度、路面状況、タイヤ溝の摩耗量及びタイヤ(夏用タイヤ、冬用タイヤ等)により異なります。冬用タイヤは積雪路及び凍結路性能を重視しています。特に、乾燥路及び湿潤路で使用する場合は、実際の交通(速度)規制に従い、走行速度に注意し、急発進、急制動、急旋回を避け、安全運転に心がけてください。

- 7 新品タイヤ装着当初は、以下のようにならし走行を行ってください。

乗用車・軽トラック用	80km/h以下の速度で、最低100km以上
小型トラック用	60km/h以下の速度で、最低200km以上

4. タイヤチェーン

- 1 タイヤチェーンは、タイヤサイズに適合するサイズのものを選定し、自動車製作者が指定する位置のタイヤに装着してください。

- 2 タイヤにチェーンを装着して積雪又は凍結していない道路を走行すると、タイヤ、タイヤチェーン及び車両を損傷したり、スリップするおそれがあるため、避けてください。

- 3 タイヤチェーンを装着した場合は、次の速度で走行してください。

道 路	走行速度 (km/h)	
	金属製	非金属製
積雪路及び凍結路	30以下	50以下

5. リム組時の注意事項

- 1 エアコンプレッサーの調節弁は、タイヤ破裂の危険があるので、タイヤの使用空気圧に直し、次に必ず、正しく調整してください。

エアコンプレッサー調節弁の最高調整空気圧	
タイヤの使用空気圧区分 (kPa (kgf/cm ²))	調節弁の最高調整空気圧 (kPa (kgf/cm ²))
400(4.0)まで	500(5.0)
400(4.0)超~600(6.0)まで	700(7.0)

- 2 破裂の危険を避けるため、タイヤを安全皿の中に入れて入れる等、安全措置を講じた上、空気を充て込んでください。

- 3 空気充てん時又は充てん後タイヤサイドウォール部からの異音が開こえたら、たちちに作業を中止し、避離してください。

- 4 自動車用タイヤの組立て時のビードシールリング圧は、300kPa(3.0kgf/cm²)とし、これを超える圧力は入れてください。ビードシールリングは、タイヤ組立て時に、タイヤの両側のエッジがリムのビードシール部に均等にのった状態(ハンパ付目)は、ビードハンフを越えた状態)をいいます。T/F 折りたたみ式応急用タイヤ、ランフラットタイヤ、その他製造業者の指定がある場合は、それに従ってください。

- 5 ビードシールリング圧以外の空気を注入し、タイヤの両側のビードがリムのシート部に均等にのっていることを確認した後、使用空気圧に充てんし又は調整してください。(均等にのっていない場合は一旦空気を抜き、タイヤをリムから外してタイヤ、リム等に異常が無い事を確認し、ビード及びリムに潤滑剤を再度塗布する)

- 6 空気充てん後、バルブキャップを取りつける前に、バルブコアからの空気漏れ、リム部やバルブの取り付け部分の空気漏れがないことを確認した後、必ずバルブキャップを装着し、しっかりと締め付けてください。

6. タイヤの保管

- 1 タイヤ、チューブは、直射日光、雨及び水、油類、ストーブ熱の熱源及び電気火花の出る装置に近い場所などを避けて保管してください。

7. 一般知識

- 1 タイヤの呼び
「タイヤの断面幅、扁平率、構造、リム径、ロードインデックス、速度記号(含む、数字又は記号の意味)」

- 2 製造年週
2000年以降の製造番号では、下4桁(例1217)の数字で製造年週を示しています。最初の数字12は週(12日)を、最後の数字17は年(2017年)を示します。1999年以前の製造番号では、下3桁(例159)の数字で製造年週を示しています。最初の数字15は週(15日)を、最後の数字9は年(1999年)を示します。

[カタログ掲載内容のご注意] ●タイヤの価格はすべてオープン価格です。 ●このカタログに掲載されているタイヤの適用リム幅の範囲でリムを選択してください。また、装着、選択の際は販売店等にご相談ください。 ●タイヤのサイズによって掲載されているタイヤの写真とパターンが若干異なる場合があります。 ●廃タイヤを処理するには別途費用がかかります。 ●このカタログに掲載されている商品の仕様は予告なく変更する場合があります。