

超えるのはいつもブリザック

BLIZZAK VRX2

ブリザック ヴィアールエックスツー

誕生

OVER THE TOP

冬道を走るドライバー、さらに同乗者や歩行者を事故から守るため、ブリザックは「氷雪上性能」の進化を続けてきました。そして2017年、

ブリザック史上最高の氷雪上性能を備えた「BLIZZAK VRX2」が誕生しました。

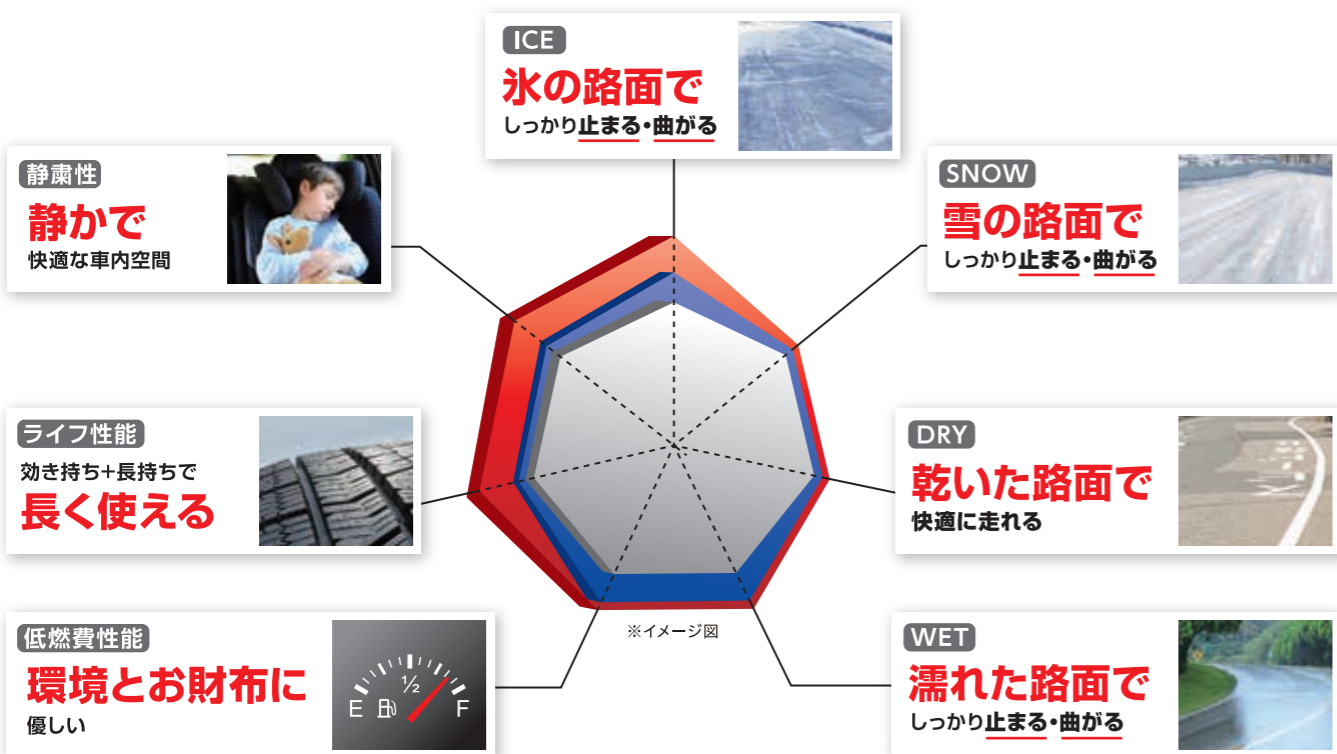


BLIZZAK VRX2 NEW
ブリザック ヴィアールエックスツー

BLIZZAK VRX
ブリザック ヴィアールエックス

BLIZZAK REVO GZ
従来品(当社)

さまざまな冬道に効く優れた総合性能



REVO GZ を基準とした性能比較イメージ

BLIZZAK VRX2

BLIZZAK VRX

BLIZZAK REVO GZ

あなたと あなたの大切な人を守る。

「スタッドレスタイヤの真の価値」とは、より安全で安心な冬のカーライフをドライバーに提供することです。それは凍った路面や雪道でしっかりと車を止めること。交差点や曲がり角で、ブレーキをかけても車が止まらない。このことがどれほどおそろしい事故につながる可能性があるか冬道を走行するドライバーなら誰でもご存知のはずです。雪が降る地域はもちろんのこと、冬道に不慣れな雪のあまり降らない地域の方もご家族・ご友人 そしてご自身を“もしも”から守るためにスタッドレスタイヤは「高い氷雪上性能」で選びましょう。

BLIZZAK VRX2

ブリザック ヴィアールエックスツー

NEW



1 「アクティブ発泡ゴム2」で
しっかり止まる、曲がる

2 新「非対称パターン」で
しっかり止まる、曲がる

3 さらに「静かに」、さらに「長持ち」。
さまざまな冬道を快適に!

さらに安心感向上

氷上ブレーキ

10%短縮

さらに静かで快適

静粛性

1.6dB低減

さらに長持ち

摩耗ライフ

22%向上

※BLIZZAK VRX対比 ※1、※2、※3の注釈はP.23をご覧ください。

氷上でブレーキをかけたら さらに
BLIZZAK VRX2 はしっかり止まる!



●氷上制動距離比較※4

だから



「この差」は横断歩道で

この差が安心感

※イメージ図

氷上のカーブで さらに
しっかり曲がる!



●氷上コーナリング距離比較※5

だから



「この差」は曲がり角で

この差が安心感

※イメージ図

※4、※5の注釈はP.23をご覧ください。

BLIZZAK VRX2

ブリザック ヴィアールエックスツー

IN/OUT

9月発売予定

35/40/45/50/55/60/65/70/80 Series



インチ	扁平率 (%)	商品コード	タイヤサイズ	メーカー希望小売価格 税込 (本体価格) カド (mm)	リム 外径 (mm)	幅 (mm)	タイヤ幅 (mm)	適用リム幅 (インチ)
20	40	■ PXR01335	245/40R20 95Q	¥90,504 (¥83,800)	● 712	8½	247	8~9½
		■ PXR01334	275/35R19 96Q	¥89,856 (¥83,200)	● 683	9½	275	9~11
		■ PXR01333	265/35R19 94Q	¥87,156 (¥80,700)	● 677	9½	269	9~10½
		■ PXR01329	255/35R19 92Q	¥85,536 (¥79,200)	● 669	9	258	8½~10
40	40	■ PXR01330	255/40R19 100Q XL	¥80,352 (¥74,400)	● 692	9	259	8½~10
		■ PXR01325	245/40R19 94Q	¥78,624 (¥72,800)	● 687	8½	247	8~9½
		■ PXR01324	235/40R19 92Q	¥75,060 (¥69,500)	● 679	8½	240	8~9½
		■ PXR01321	225/40R19 89Q	¥73,440 (¥68,000)	● 671	8	229	7½~9
45	45	■ PXR01327	245/45R19 98Q	¥66,852 (¥61,900)	● 711	8	242	7½~9
		■ PXR01322	225/45R19 92Q	¥60,480 (¥56,000)	● 682	8	229	7~8½
		■ PXR01316	255/35R18 90Q	¥75,924 (¥70,300)	● 642	9	258	8½~10
		■ PXR01317	255/40R18 95Q	¥75,060 (¥69,500)	● 669	9	258	8½~10
40	40	■ PXR01310	245/40R18 93Q	¥70,740 (¥65,500)	● 655	8½	247	8~9½
		■ PXR01304	235/40R18 95Q XL	¥67,176 (¥62,200)	● 650	8½	241	8~9½
		■ PXR01295	225/40R18 88Q	¥63,720 (¥59,000)	● 644	8	229	7½~9
		■ PXR01290	215/40R18 89Q XL	¥61,128 (¥56,600)	● 633	7½	219	7~8½
45	45	■ PXR01318	255/45R18 99Q	¥65,124 (¥60,300)	● 695	8½	253	8~9½
		■ PXR01312	245/45R18 100Q XL	¥61,992 (¥57,400)	● 682	8	243	7½~9
		■ PXR01305	235/45R18 94Q	¥58,860 (¥54,500)	● 677	8	232	7½~9
		■ PXR01297	225/45R18 91Q	¥55,728 (¥51,600)	● 667	7½	221	7~8½
50	50	■ PXR01291	215/45R18 89Q	¥51,192 (¥47,400)	● 651	7	213	7~8
		■ PXR01314	245/50R18 104Q XL	¥61,128 (¥56,600)	● 710	7½	250	7~8½
		■ PXR01307	235/50R18 97Q	¥58,212 (¥53,900)	● 703	7½	242	6½~8½
		■ PXR01299	225/50R18 95Q	¥56,376 (¥52,200)	● 685	7	230	6~8
55	55	■ PXR01292	215/50R18 92Q	¥53,568 (¥49,600)	● 681	7	223	6~7½
		■ PXR01309	235/55R18 100Q	¥57,132 (¥52,900)	● 720	7½	246	6½~8½
		■ PXR01300	225/55R18 98Q	¥55,080 (¥51,000)	● 714	7	229	6~8
		■ PXR01293	215/55R18 95Q	¥53,460 (¥49,500)	● 702	7	225	6~7½
17	45	■ PXR01288	245/45R17 99Q XL	¥57,456 (¥53,200)	● 657	8	243	7½~9
		■ PXR01282	235/45R17 94Q	¥54,216 (¥50,200)	● 652	8	235	7½~9

インチ	扁平率 (%)	商品コード	タイヤサイズ	メーカー希望小売価格 税込 (本体価格) カド (mm)	リム 外径 (mm)	幅 (mm)	タイヤ幅 (mm)	適用リム幅 (インチ)
17	45	■ PXR01274	225/45R17 91Q	¥51,192 (¥47,400)	● 641	7½	224	7~8½
		■ PXR01266	215/45R17 87Q	¥47,844 (¥44,300)	● 633	7	213	7~8
		■ PXR01262	205/45R17 84Q	¥44,820 (¥41,500)	● 623	7	206	6½~7½
		■ PXR01261	195/45R17 81Q	¥41,688 (¥38,600)	● 615	6½	196	6~7½
50	50	■ PXR01284	235/50R17 96Q	¥53,568 (¥49,600)	● 678	7½	242	6½~8½
		■ PXR01276	225/50R17 94Q	¥52,812 (¥48,900)	● 660	7	229	6~8
		■ PXR01268	215/50R17 91Q	¥50,004 (¥46,300)	● 650	7	222	6~7½
		■ PXR01263	205/50R17 93Q XL	¥45,360 (¥42,000)	● 641	6½	213	5½~7½
55	55	■ PXR01285	235/55R17 99Q	¥53,460 (¥49,500)	● 699	7½	244	6½~8½
		■ PXR01278	225/55R17 97Q	¥50,652 (¥46,900)	● 689	7	232	6~8
		■ PXR01270	215/55R17 94Q	¥48,060 (¥44,500)	● 677	7	225	6~7½
		■ PXR01265	205/55R17 91Q	¥46,116 (¥42,700)	● 665	6½	213	5½~7½
60	60	■ PXR01281	225/60R17 99Q	¥42,876 (¥39,700)	● 707	6½	225	6~8
		■ PXR01272	215/60R17 96Q	¥40,932 (¥37,900)	● 695	6½	219	6~7½
		■ PXR01234	195/45R16 80Q	¥37,692 (¥34,900)	● 589	6½	196	6~7½
		■ PXR01254	225/50R16 92Q	¥48,276 (¥44,700)	● 639	7	230	6~8
16	45	■ PXR01241	205/50R16 87Q	¥42,552 (¥39,400)	● 619	6½	212	5½~7½
		■ PXR01235	195/50R16 88Q XL	¥39,852 (¥36,900)	● 605	6	201	5½~7
		■ PXR01229	165/50R16 75Q	¥31,320 (¥29,000)	● 575	5	155	4½~6
		■ PXR01256	225/55R16 99Q XL	¥47,088 (¥43,600)	● 659	7	234	6~8
50	50	■ PXR01248	215/55R16 93Q	¥44,280 (¥41,000)	● 651	7	225	6~7½
		■ PXR01242	205/55R16 91Q	¥42,336 (¥39,200)	● 639	6½	215	5½~7½
		■ PXR01237	195/55R16 87Q	¥39,636 (¥36,700)	● 625	6	200	5½~7
		■ PXR01231	185/55R16 83Q	¥36,936 (¥34,200)	● 616	6	194	5~6½
60	60	■ PXR01258	225/60R16 98Q	¥39,960 (¥37,000)	● 681	6½	225	6~8
		■ PXR01250	215/60R16 95Q	¥37,800 (¥35,000)	● 669	6½	219	6~7½
		■ PXR01244	205/60R16 92Q	¥35,856 (¥33,200)	● 657	6	210	5½~7½
		■ PXR01239	195/60R16 89Q	¥34,020 (¥31,500)	● 647	6	199	5½~7
17	45	■ PXR01233	185/60R16 86Q	¥31,968 (¥29,600)	● 633	5½	188	5~6½
		■ PXR01230	175/60R16 82Q	¥29,808 (¥27,600)	● 624	5	176	5~6

インチ	扁平率 (%)	商品コード	タイヤサイズ	メーカー希望小売価格 税込 (本体価格) カド (mm)	リム 外径 (mm)	幅 (mm)	タイヤ幅 (mm)	適用リム幅 (インチ)
16	65	■ PXR01252	215/65R16 98Q	¥35,424 (¥32,800)	● 691	6½	222	6~7½
		■ PXR01246	205/65R16 95Q	¥30,456 (¥28,200)	● 679	6	210	5½~7½
		■ PXR01240	195/65R16 92Q	¥30,348 (¥28,100)	● 665	6	202	5½~7
		■ PXR01201	165/50R15 73Q	¥28,512 (¥26,400)	● 552	5	155	4½~6
15	50	■ PXR01215	195/55R15 85Q	¥32,400 (¥30,000)	● 599	6	200	5½~7
		■ PXR01208	185/55R15 82Q	¥31,320 (¥29,000)	● 591	6	194	5~6½
		■ PXR01205	175/55R15 77Q	¥30,564 (¥28,300)	● 572	5½	178	5~6
		■ PXR01202	165/55R15 75Q	¥26,676 (¥24,700)	● 569	5	170	4½~6
60	60	■ PXR01221	205/60R15 91Q	¥32,832 (¥30,400)	● 631	6	207	5½~7½
		■ PXR01217	195/60R15 88Q	¥30,780 (¥28,500)	● 619	6	199	5½~7
		■ PXR01210	185/60R15 84Q	¥28,944 (¥26,800)	● 608	5½	188	5~6½
		■ PXR01206	175/60R15 81Q	¥26,892 (¥24,900)	● 596	5	176	5~6
65	65	■ PXR01203	165/60R15 77Q	¥24,840 (¥23,000)	● 586	5	170	4½~6
		■ PXR01227	215/65R15 96Q	¥30,348 (¥28,100)	● 666	6½	222	6~7½
		■ PXR01223	205/65R15 94Q	¥27,756 (¥25,700)	● 652	6	210	5½~7½
		■ PXR01225	205/70R15 91Q	¥26,460 (¥24,500)	● 639	6	202	5½~7
14	55	■ PXR01212	185/65R15 88Q	¥23,004 (¥21,300)	● 628	5½	188	5~6½
		■ PXR01207	175/65R15 84Q	¥20,196 (¥18,700)	● 617	5	176	5~6
		■ PXR01204	165/65R15 81Q	¥18,684 (¥17,300)	● 600	5	170	4½~6
		■ PXR01200	145/65R15 72Q	¥13,284 (¥12,300)	● 574	4½	150	4~5
70	70	■ PXR01228	215/70R15 98Q	¥27,756 (¥25,700)	● 694	6½	221	5½~7
		■ PXR01225	205/70R15 96Q	¥26,460 (¥24,500)	● 676	6	209	5~7
		■ PXR01183	165/55R14 72Q	¥23,004 (¥21,300)	● 538	5	170	4½~6
		■ PXR01181	155/55R14 69Q	¥20,304 (¥18,800)	● 526	5	162	4½~5½
60	60	■ PXR01192	185/60R14 82Q	¥26,028 (¥24,100)	● 583	5½	188	5~6½
		■ PXR01184	165/60R14 75Q	¥20,952 (¥19,400)	● 559	5	170	4½~6
		■ PXR01198	195/65R14 89Q	¥23,004 (¥21,300)	● 614	6	202	5½~7
		■ PXR01194	185/65R14 86Q	¥20,196 (¥18,700)	● 603	5½	188	5~6½
65	65	■ PXR01187	175/65R14 82Q	¥18,684 (¥17,300)	● 591	5	176	5~6
		■ PXR01185	165/65R14 79Q	¥16,092 (¥14,900)	● 575	5	170	4½~6

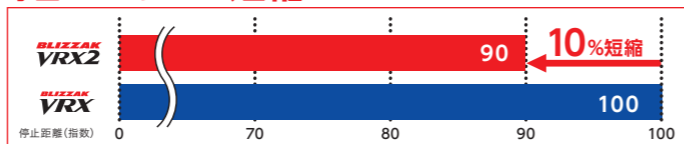
インチ	扁平率 (%)	商品コード	タイヤサイズ	メーカー希望小売価格 税込 (本体価格) カド (mm)	リム 外径 (mm)	幅 (mm)	タイヤ幅 (mm)	適用リム幅 (インチ)
14	65	■ PXR01182	155/65R14 75Q	¥14,040 (¥13,000)	● 565	4½	157	4½~5½
		■ PXR01199	195/70R14 91Q	¥22,032 (¥20,400)	● 639	6	201	5~6½
		■ PXR01196	185/70R14 88Q	¥19,872 (¥18,400)	● 626	5½	189	4½~6
		■ PXR01189	175/70R14 84Q	¥17,604 (¥16,300)	● 611	5	177	4½~6
80	80	■ PXR01186	165/70R14 81Q	¥16,308 (¥15,100)				

①「アクティブ発泡ゴム2」でしっかり止まる、曲がる。

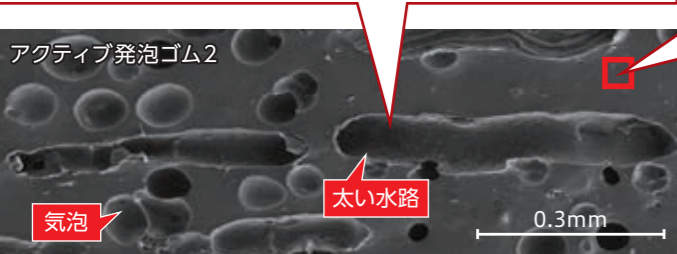
水路の表面を親水性*素材でコーティングし、気泡の内壁に沿って水を入り込みやすくすることで、タイヤが滑る原因である路面の水膜を積極的に除去する「アクティブ発泡ゴム」がさらに進化。粒径の小さいシリカと増加させた「摩擦力向上剤」の配合により、トレッドゴムが氷路面にしっかりと接地し、グリップ力を大幅に向上させました。

*親水性とは、ものの表面に水が薄く広がる性質。

氷上ブレーキ **10%短縮**^{※1}



除水 水の膜を取り除く

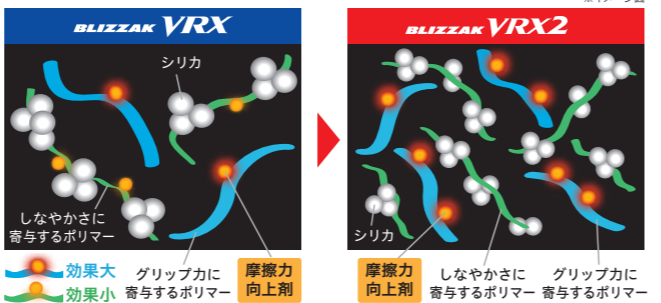


※溝深さがトレッド表面から20%位置の切断面電子顕微鏡写真
※上記写真は一例であり、実際の形状や密度は異なる場合がございます。

接地 接地性を高め、グリップ力向上

トレッドゴムを構成するポリマーに粒径を小さくしたシリカを配合。さらに、増加させた「摩擦力向上剤」がポリマーと効果的に結合することで、トレッドゴムが接地面で粘り、グリップ力が大幅に向上。

※イメージ図



※説明のため各部分に色をつけて表現していますが実際には色はついておりません。

②新「非対称パタン」でしっかり止まる、曲がる。

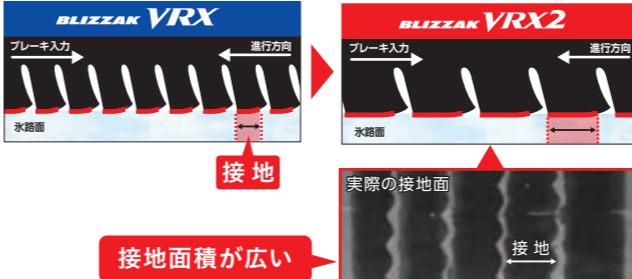
「アクティブ発泡ゴム2」のグリップ力を最大限に発揮させるため、「非対称パタン」も進化。剛性を向上させたブロックが、路面とタイヤの接地面積を最大化することで、グリップ力を向上させました。さらに、従来より増加したラグ溝(横溝)がさまざまな冬道での「しっかり止まる、曲がる」を実現しました。

接地 接地性を高め、グリップ力向上

トレッドパタン

従来品に比べてサイブ間隔を適正化し、ブロック剛性を向上。ブロックの倒れ込みをおさえ、接地性アップ。

※イメージ図



Wシェイプブロック

路面を「ひっかく」「とらえる」の両機能を、バランス良く向上。



※イメージ図

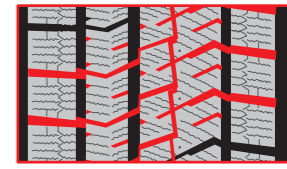
※説明のため各部分に色をつけて表現していますが実際には色はついておりません。

「INSIDE(内側)」「OUTSIDE(外側)」の表示に従って装着してください。回転方向指定はありません。

ひっかき 雪上で止まる

マルチアングルグループ

ラグ溝(横溝)を従来より増やすことで「ひっかく」機能を強化し、雪上での力強いグリップを発揮。



除水 装着初期から止まる

マイクロテクスチャー

トレッド表面に施した微細な凹凸が、路面の水膜を効果的に除去することで、装着初期から優れた氷上性能を発揮します。



BLIZZAK VRX2

ブリザック ヴィアールエックスツー

ブリザック史上最高 性能を実現する プレミアムテクノロジー

Wシェイプブロック

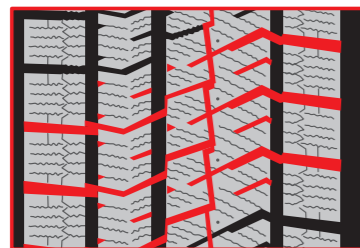
マルチアングルグループ

③ さらに「静かに」、さらに「長持ち」。さまざまな冬道を快適に!

静粛性 車内をさらに静かで快適に

マルチアングルグループ

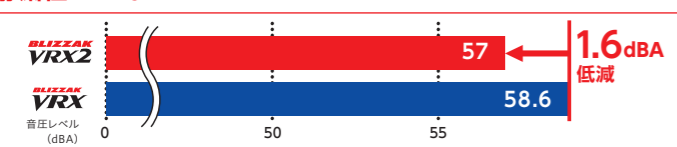
最適化されたパタンが、スタッドレスタイヤでの走行時に気になりやすいパタンノイズを低減。



発泡ゴム

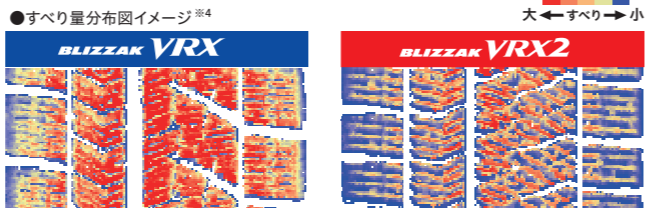
ミクロの気泡と水路がもつ吸音機能を活かし、静かな車内空間を実現。

静粛性 **1.6dBA低減**^{※2} (スムーズなアスファルト舗装路)

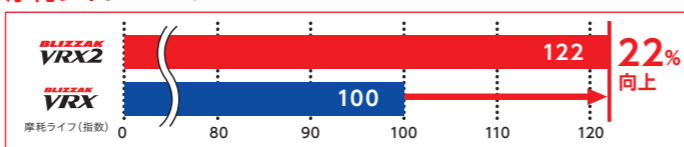


長持ち ロングライフで経済的

ブロック剛性を高め、パタンの変形を抑えることで摩耗の原因であるタイヤと路面の「すべり」を低減し、ロングライフを実現。



摩耗ライフ **22%向上**^{※3}



乗り心地 快適な乗り心地を実現

非対称サイド形状

BLIZZAK VRXから継承した「非対称サイド形状」がふらつきを軽減し、高い直進安定性と応答性を発揮。氷雪路だけでなく乾いた路面での走行でも安心感。

「非対称サイド形状」がふらつきを抑制し、快適な乗り心地を実現。



ブリヂストンの環境対応商品。

eco-Products

タイヤの転がり抵抗の低減、軽量化などを図り、クルマの燃費向上による走行時のCO₂排出量の削減に努めながら、快適性や安全性を犠牲にすることがないように担保をした、ブリヂストンの自社基準を満たした商品です。

<http://www.bridgestone.co.jp/csr/environment/index.html>



北海道・北東北主要
5都市での装着率
16年連続
No.1
スタッドレス

2台に1台が ブリザック

※1
北海道/北東北主要5都市
一般ドライバー装着率
45.8%
3,299台のうち1,511台がブリザックを履いていました。

※2
北海道札幌市
タクシー装着率
73.3%
1,063台のうち779台がブリザックを履いていました。

※1、※2の注釈についてはP.23をご確認ください。

25年を超えるブリザックの歴史

2017

超えるのはいつもブリザック

BLIZZAK VRX2
ブリザック ヴィアールエックスツー



発泡ゴムを採用した
初めてのスタッドレス
ブリザックPM-10誕生

1988



2009
REVO GZ

2013
VRX



2006
REVO 2

2003
REVO 1



2000
MZ-03

1997
MZ-02

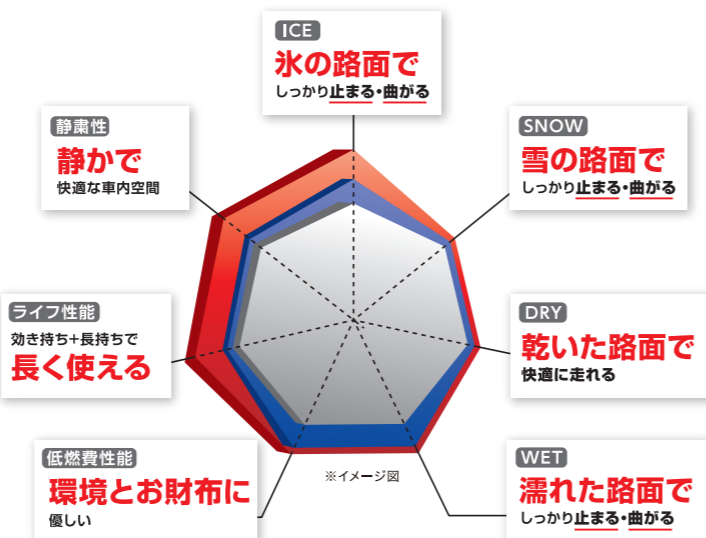
信頼と実績の[ブリザック]ラインアップ

[乗用車用]

BLIZZAK VRX2 PREMIUM
ブリザック ヴィアールエックスツー
IN/OUT
9月発売予定
乗用車用
NEW
P.5▶

BLIZZAK VRX MAJOR
ブリザック ヴィアールエックス
IN/OUT
乗用車用
P.11▶

さまざまな冬道に効く優れた総合性能



REVO GZ を基準とした性能比較イメージ



[SUV/4×4用]

BLIZZAK DM-V2
ブリザック ディーエム フイツー
SUV 専用
P.13▶

SUVの冬が楽しくなる。
SUV/4×4専用ブリザック。

[バン・小型トラック用]

BLIZZAK VL1
ブリザック ヴィエルワン
バン・小型トラック用
(1970系)スタッドレス
P.17▶

冬のビジネスシーンを支える
「長持ち」と「効き」を追求。

[小型トラック・バス用]

BLIZZAK W979
ブリザック ダブルキューナナキュー
小型トラック・バス用
(1-3.5トントラック)スタッドレス
P.18▶

商用車に求められる「ロング
ライフ」と「氷上性能」を追求。



ブリザック エヌバイ オロジック

BLIZZAK NV ologic 「低燃費」と「安全性」を高次元で両立

「ologic™」技術搭載タイヤは「BMW i3」に標準装着されています。同技術を搭載した「BLIZZAK NV ologic」は、BMWから推奨されているスタッドレスタイヤです。

BLIZZAK NV ologic ブリザック エヌバイ オロジック

インチ	扁平率 (%)	商品コード	タイヤサイズ	外径 (mm)	標準リム径 (インチ)	タイヤ幅 (mm)	適用リム幅 (インチ)
19	70	PXR00808	155/70R19 84Q	700	4½	157	4~5
		PXR01092	155/70R19 88Q XL	700	4½	157	4~5

価格はすべてオープン価格です。すべてチューレスタイプです。[XL]はエクストラロード (荷重能力強化タイプ)のタイヤです (P.22参照)。タイヤ幅とは断面幅を表します。タイヤ側面の模様・文字などはタイヤ幅には含まれません (P.22参照)。

IN/OUT 左右非対称で回転方向指定のない(タン)となります。
[INSIDE (内側)]/[OUTSIDE (外側)]の表示に従って装着してください。

環境対応商品については、
P.8をご参照ください。



<http://tire.bridgestone.co.jp/blizzak/> 商品の詳しい情報はこちら

BLIZZAK VRX

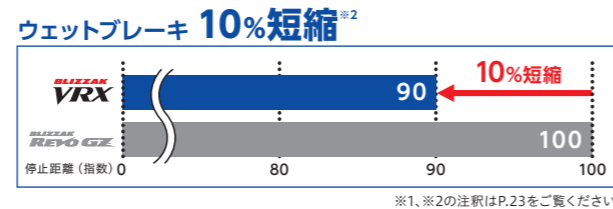
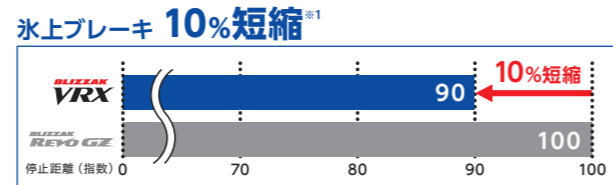
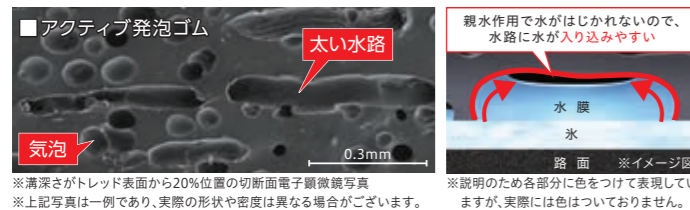
ブリザック ヴィアールエックス

信頼と実績のブリザック

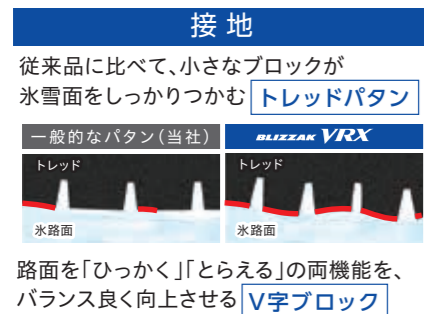
ブリザックの環境対応商品。
燃費向上にも貢献するスタッドレスタイヤ。
※環境対応商品については、P.8をご参照ください。

1 「アクティブ発泡ゴム」で止まる。

「アクティブ発泡ゴム」は水路の表面を親水性*素材でコーティング。気泡の内壁に沿って水を入り込みやすくすることで、すべりの原因「路面の水膜」を積極的に除去。氷上でのグリップ力を格段に高めました。
*親水性とは、ものの表面に水が薄く広がる性質。



2 「非対称パタン」で止まる。



「INSIDE(内側)」 「OUTSIDE(外側)」の表示に従って装着してください。回転方向指定はありません。

グリップ

交差ポイントを従来より増やすことで、雪上での力強いグリップを実現する

マルチグループ

交差ポイントで雪を強く押し固める。

3Dホールドスクラムサイブを採用することでブロック剛性を高め走行安定性が向上。
※説明のため各部分に色をつけて表現していますが、実際には色はついておりません。

3 「非対称サイド形状」でさまざまな冬道を快適に!

さまざまな冬道でより安全に!ふらつき軽減

直進安定性と応答性を向上。雪路だけでなく乾いた路面での走行にも安心感。

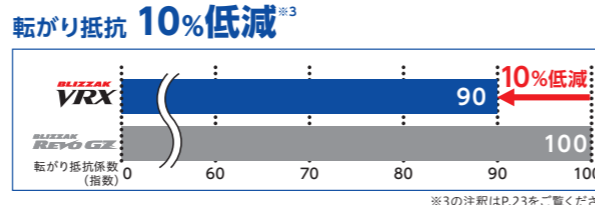
快適な乗り心地を実現

「非対称サイド形状」がふらつきを抑制し、快適な乗り心地を実現。



スタッドレスの枠を超えた低燃費性能

ブリザック専用再設計された「非対称エコ形状」が環境とお財布に優しい低燃費性能を実現。



インチ	扁平率(%)	商品コード	タイヤサイズ	リムガード	外径(mm)	標準リム幅(インチ)	タイヤ幅(mm)	適用リム幅(インチ)	
20	40	△	PXR00442	245/40R20 95Q	●	712	8½	246 8~9½	
19	35	△	PXR00441	255/35R19 92Q	●	668	9	258 8½~10	
40	40	△	PXR00297	255/40R19 100Q XL	●	691	9	258 8½~10	
40	40	△	PXR00440	245/40R19 94Q	●	687	8½	246 8~9½	
40	40	△	PXR00439	235/40R19 92Q	●	678	8½	239 8~9½	
40	40	△	PXR00437	225/40R19 89Q	●	670	8	229 7½~9	
45	40	△	PXR00301	245/45R19 98Q	●	712	8	241 7½~9	
45	40	△	PXR00438	225/45R19 92Q	●	693	7½	224 7~8½	
18	35	△	PXR00435	255/35R18 90Q	●	642	9	258 8½~10	
40	40	△	PXR00436	255/40R18 95Q	●	669	9	258 8½~10	
40	40	△	PXR00299	245/40R18 93Q	●	655	8½	243 8~9½	
40	40	△	PXR00333	225/40R18 88Q	●	644	8	229 7½~9	
40	40	△	PXR00433	215/40R18 89Q	XL	●	635	7½	217 7~8½
45	40	△	PXR00305	255/45R18 99Q	●	696	8½	250 8~9½	
45	40	△	PXR00307	245/45R18 96Q	●	685	8	241 7½~9	
45	40	△	PXR00431	235/45R18 94Q	●	677	8	232 7½~9	
45	40	△	PXR00349	225/45R18 91Q	●	667	7½	221 7~8½	
45	40	△	PXR00418	215/45R18 89Q	●	651	7	212 7~8	
50	40	△	PXR00394	245/50R18 100Q	●	712	7½	251 7~8½	
50	40	△	PXR00364	235/50R18 97Q	●	702	7½	243 6½~8½	
50	40	△	PXR00430	225/50R18 95Q	●	685	7	232 6~8	
50	40	△	PXR00811	215/50R18 92Q	●	681	7	225 6~7½	
55	40	△	PXR00434	235/55R18 100Q	●	725	7½	243 6½~8½	
55	40	△	PXR00417	225/55R18 98Q	●	715	7	229 6~8	
55	40	△	PXR00432	215/55R18 95Q	●	702	7	225 6~7½	
17	45	△	PXR00373	245/45R17 95Q	●	660	8	241 7½~9	
45	45	△	PXR00375	235/45R17 94Q	●	652	8	235 7½~9	
45	45	△	PXR00366	225/45R17 91Q	●	641	7½	224 7~8½	
45	45	△	PXR00324	215/45R17 87Q	●	633	7	212 7~8	
50	45	△	PXR00428	235/50R17 96Q	●	677	7½	243 6½~8½	
50	45	△	PXR00385	225/50R17 94Q	●	660	7	227 6~8	
50	45	△	PXR00392	215/50R17 91Q	●	648	7	222 6~7½	
55	45	△	PXR00370	205/50R17 89Q	●	646	6½	209 5½~7½	
55	45	△	PXR00377	235/55R17 99Q	●	700	7½	243 6½~8½	
55	45	△	PXR00356	225/55R17 97Q	●	689	7	232 6~8	
55	45	△	PXR00285	215/55R17 94Q	●	677	7	227 6~7½	
60	45	△	PXR00455	205/55R17 91Q	●	666	6½	213 5½~7½	
60	45	△	PXR00354	225/60R17 99Q	●	709	6½	229 6~8	
60	45	△	PXR00335	215/60R17 96Q	●	697	6½	222 6~7½	
16	45	△	PXR00425	195/45R16 80Q	●	588	6½	195 6~7½	
50	45	△	PXR00396	225/50R16 92Q	●	640	7	232 6~8	
50	45	△	PXR00427	205/50R16 87Q	●	619	6½	213 5½~7½	
50	45	△	PXR00426	195/50R16 84Q	●	609	6	201 5½~7	
55	45	△	PXR00452	165/50R16 75Q	●	578	5	155 4½~6	
55	45	△	PXR00390	225/55R16 95Q	●	663	7	232 6~8	
55	45	△	PXR00382	215/55R16 93Q	●	651	7	226 6~7½	
55	45	△	PXR00290	205/55R16 91Q	●	640	6½	213 5½~7½	
55	45	△	PXR00360	195/55R16 87Q	●	625	6	201 5½~7	
60	45	△	PXR00309	185/55R16 83Q	●	617	6	194 5~6½	
60	45	△	PXR00368	225/60R16 98Q	●	683	6½	229 6~8	
60	45	△	PXR00317	215/60R16 95Q	●	670	6½	222 6~7½	
60	45	△	PXR00380	205/60R16 92Q	●	658	6	211 5½~7½	
60	45	△	PXR00445	195/60R16 89Q	●	645	6	203 5½~7	
60	45	△	PXR00453	185/60R16 86Q	●	636	5½	188 5~6	
60	45	△	PXR00403	175/60R16 82Q	●	624	5	177 5~6	
65	45	△	PXR00339	205/65R16 98Q	●	691	6½	222 6~7½	
65	45	△	PXR00344	205/65R16 95Q	●	679	6	211 5½~7½	
65	45	△	PXR00454	195/65R16 92Q	●	666	6	203 5½~7	
15	50	△	PXR00449	165/50R15 73Q	●	552	5	170 4½~6	
50	50	△	PXR00358	195/55R15 85Q	●	599	6	201 5½~7	
50	50	△	PXR00319	185/55R15 82Q	●	592	6	194 5~6½	

インチ	扁平率(%)	商品コード	タイヤサイズ	リムガード	外径(mm)	標準リム幅(インチ)	タイヤ幅(mm)	適用リム幅(インチ)
15	55	△	PXR00450	175/55R15 77Q	●	572	5½	183 5~6
60	60	△	PXR00420	165/55R15 75Q	●	569	5	171 4½~6
60	60	△	PXR00388	205/60R15 91Q	●	633	6	211 5½~7½
60	60	△	PXR00329	195/60R15 88Q	●	620	6	203 5½~7
60	60	△	PXR00327	185/60R15 84Q	●	611	5½	188 5~6½
60	60	△	PXR00415	175/60R15 81Q	●	598	5	177 5~6
65	65	△	PXR01024	165/60R15 77Q	●	586	5	170 4½~6
65	65	△	PXR00423	215/65R15 96Q	●	668	6½	222 6~7½
65	65	△	PXR00341	205/65R15 94Q	●	654	6	211 5½~7½
65	65	△	PXR00288	195/65R15 91Q	●	641	6	203 5½~7
65	65	△	PXR00315	185/65R15 88Q	●	629	5½	191 5~6½
65	65	△	PXR00443	175/65R15 84Q	●	617	5	177 5~6
65	65	△	PXR00421	165/65R15 81Q	●	602	5	170 4½~6
70	70	△	PXR00414	145/65R15 72Q	●	575	4½	150 4~5
70	70	△	PXR00424	215/70R15 98Q	●	694	6½	219 5½~7
70	70	△	PXR00362	205/70R15 96Q	●	676	6	208 5~7
70	70	△	PXR00451	195/70R15 92Q	●	665	6	200 5~6½
14	55	△	PXR00444	165/55R14 72Q	●	538	5	170 4½~6
60	60	△	PXR00422	155/55R14 69Q	●	526	5	162 4½~5½
60	60	△	PXR00311	185/60R14 82Q	●	586	5½	188 5~6½
60	60	△	PXR00413	175/60R14 79Q	●	573	5	177 5~6
65	65	△	PXR00412	165/60R14 75Q	●	561	5	170 4½~6
65	65	△	PXR00446	195/65R14 89Q	●	616	6	203 5½~7
65	65	△	PXR00346	185/65R14 86Q	●	604	5½	188 5~6½
65	65	△	PXR00293	175/65R14 82Q	●	592	5	177 5~6
65	65	△	PXR00419	165/65R14 79Q	●	577	5	170 4½~6
65	65	△	PXR00286	155/65R14 75Q	●	565	4½	158 4½~5½
70	70	△	PXR00448	205/70R14 94Q	●	654	6	208 5~7
70	70	△	PXR00447	195/70R14 91Q	●	640	6	200 5~6½
70	70	△	PXR00321	185/70R14 88Q	●	625	5½	192 4½~6
70	70	△	PXR00303	175/70R14 84Q	●	610	5	177 4½~6
70	70	△	PXR00399	165/70R14 81Q	●	596	5	170 4~5½
80	80	△	PXR00416	175/80R14 88Q	●	646	5	177 4½~6
13	65	△	PXR00404	165/65R13 77Q	●	551	5.00	170 4.50~6.00
70	70	△	PXR00398	155/65R13 73Q	●	538	4.50	158 4.00~5.50
70	70	△	PXR00295	175/70R13 82Q	●	584	5.00	177 4.50~6.00
70	70	△	PXR00406	165/70R13 79Q	●	570	5.00	170 4.00~5.50
70	70	△	PXR00405	155/70R13 75Q	●	555	4.50	157 4.00~5.00
80	80	△	PXR00411	165/80R13 83Q	●	603	4.50	165 4.00~5.50
80	80	△	PXR00401	155/80R13 79Q	●	586	4.50	158 4.00~5.00
80	80	△	PXR00400	145/80R13 75Q	●	570	4.00	144 4.00~5.00
80	80	△	PXR00410	135/80R13 70Q	●	553	3.50	132 3.50~4.50
12	70	△	PXR00409	155/70R12 73Q	●	527	4.50	158 4.00~5.00
80	80	△	PXR00408	145/70R12 69Q	●	515	4.50	149 3.50~5.00
80	80	△	PXR00402	145/80R12 74Q	●	544	4.00	144 3.50~5.00
80	80	△	PXR00407	135/80R12 68Q	●	528	3.50	132 3.50~4.50

価格はすべてオープン価格です。すべてチューレスタイプです。[XL]はエクストラロード(荷重強化タイプ)のタイヤです。(P.22参照)△印サイズは数量に限りがありますので、品切れの際はご容赦ください。タイヤ幅と断面幅を表します。リムガード、タイヤ側面の模様、文字などはタイヤ幅には含まれません。(P.22参照)。「BLIZZAK VRX」は非対称形状を採用しており、外側のタイヤ幅は内側対比1~2mm程度ふくらむ場合があります。「BLIZZAK VRX」はATMA規格に則った寸法にて設計・製造しておりますが、一部のタイヤチェーンはその寸法に合わないため、装着できない場合があります。「BLIZZAK VRX」に装着可能なタイヤチェーンについては、販売店・タイヤチェーン製造元等にご相談ください。車間と干渉しないことを必ず現車で確認してください。

※環境対応商品については、P.8をご参照ください。

「BLIZZAK VRX」は左右非対称で回転方向指定のない「INSIDE(内側)」 「OUTSIDE(外側)」の表示に従って装着してください。

インチ	扁平率(%)	商品コード	タイヤサイズ	リムガード	外径(mm)	標準リム幅(インチ)	タイヤ幅(mm)	適用リム幅(インチ)
18	45	△	PXR06958	225/45R18 91Q	●	667	7½	221 7~8½
50	50	△	PXR06981	235/50R1				

BLIZZAK DM-V2

ブリザック ディーエム ブイツー

SUVの冬が楽しくなる。

ブリザックの環境対応商品。
燃費向上にも貢献するスタッドレスタイヤ。
※環境対応商品については、P.8をご参照ください。

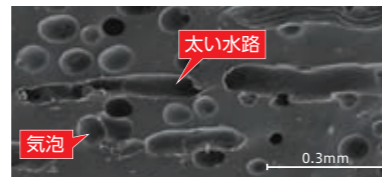
1 「アクティブ発泡ゴム」で止まる。

「アクティブ発泡ゴム」は、水路の表面を親水性*素材でコーティング。気泡の内壁に沿って水を入り込みやすくすることで、路面の水膜を積極的に除去。タイヤが氷路面にしっかりと密着し、グリップ力が格段に上がりました。

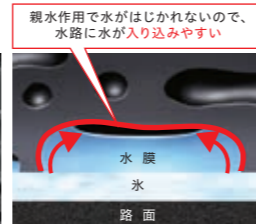
* 親水性とは、ものの表面に水が薄く広がる性質。

※右記写真は一例であり、実際の形状や密度は異なる場合がございます。
※説明のため各部分に色をつけて表現していますが、実際には色はついておりません。

■ アクティブ発泡ゴム



※溝深さがトレッド表面から20%位置の切断面電子顕微鏡写真



※イメージ図

2 さまざまな冬道で止まる。

雪をつかむ力が強い **マルチグループ**

トレッド表面の溝の交差ポイントを増やすことで、溝に取り込んだ雪を従来以上に強く押し固めます。



走行安定性を高める **3Dホールドスクラムサイプ**

サイプの切れ込みを断面途中で3次元にジグザグに変化させ、隙間には柱の役割を果たすブロップ・ホームを搭載しました。

装着初期から優れた氷上性能を発揮

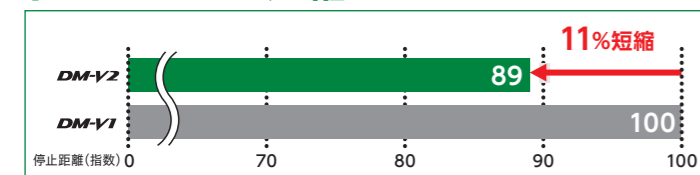
マイクロテクスチャー

トレッド表面に施した微細な凹凸が、路面の水膜を効果的に除去することで、装着初期から優れた氷上性能を発揮します。



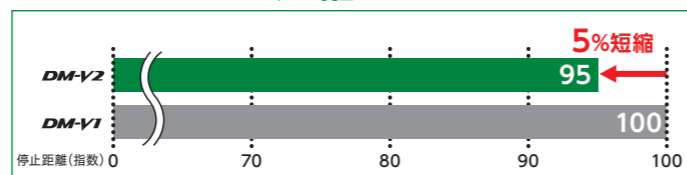
※イメージ画像

氷上ブレーキ **11%短縮**^{*1}



※1、※2の注釈はP.24をご覧ください。

ウェットブレーキ **5%短縮**^{*2}



インチ	扁平率 (%)	商品コード	タイヤサイズ	リムガード	外径 (mm)	標準リム幅 (インチ)	タイヤ幅 (mm)	適用リム幅 (インチ)
20	40	PXR00681	275/40R20 106Q XL	●	729	9½	272	9~11
	45	PXR00684	275/45R20 110Q XL	●	757	9	272	8½~10½
		PXR01158	245/45R20 103Q XL	●	729	8	242	7½~9
	50	PXR00688	285/50R20 112Q	●	795	9	291	8~10
		PXR01155	275/50R20 113Q XL	●	785	8½	279	7½~9½
	55	PXR00678	235/55R20 102Q	●	767	7½	244	6½~8½
19	60	PXR00679	245/60R20 107Q	●	803	7	247	7~8½
	50	PXR00703	265/50R19 110Q XL	●	750	8½	272	7½~9½
		PXR01156	255/50R19 107Q XL	●	740	8	260	7~9
18	55	PXR01157	255/55R19 111Q XL	●	764	8	264	7~9
		PXR00696	235/55R19 101Q	●	742	7½	244	6½~8½
	55	PXR00730	255/55R18 109Q XL	●	738	8	264	7~9
17		PXR00715	235/55R18 100Q	●	716	7½	244	6½~8½
		PXR00707	225/55R18 98Q	●	706	7	232	6~8
	60	PXR00743	285/60R18 116Q	●	800	8½	289	8~10
		PXR00740	275/60R18 113Q	●	788	8	278	7½~9½
		PXR00737	265/60R18 110Q	●	776	8	271	7½~9½
		PXR01159	245/60R18 105Q	●	752	7	247	7~8½

価格はすべてオープン価格です。すべてチューブレスタイプです。「XL」はエクストラロード(荷重能力強化タイプ)のタイヤです(P.22参照)。タイヤ幅とは断面幅を表します。リムガード、タイヤ側面の模様・文字などはタイヤ幅には含まれません(P.22参照)。「BLIZZAK DM-V2」はレイズドブラックレターではありません。※環境対応商品については、P.8をご参照ください。

BLIZZAK DM-V1 ブリザック ディーエム ブイワン

55/60/65/70/80 Series

インチ	扁平率 (%)	商品コード	タイヤサイズ	リムガード	外径 (mm)	標準リム幅 (インチ)	タイヤ幅 (mm)	適用リム幅 (インチ)
19	55	PXR00545	225/55R19 99Q	●	732	7	232	6~8
	60	PXR09359	215/60R17 96Q	●	691	6½	220	6~7½
16	65	PXR04833	215/65R16 98Q	●	687	6½	220	6~7½
	70	PXR09468	235/70R16 106Q	●	736	7	240	6~8
		PXR09467	225/70R16 103Q	●	722	6½	228	6~7½

価格はすべてオープン価格です。すべてチューブレスタイプです。△印サイズは数量に限りがありますので、品切れの際はご容赦ください。タイヤ幅とは断面幅を表します。リムガード、タイヤ側面の模様・文字などはタイヤ幅には含まれません(P.22参照)。

BLIZZAK DM-Z3 ブリザック ディーエム ゼットスリー

50/60/65/70/80 Series etc.

インチ	扁平率 (%)	商品コード	タイヤサイズ	プライムリムガード	外径 (mm)	標準リム幅 (インチ)	タイヤ幅 (mm)	適用リム幅 (インチ)
19	50	PXR09718	255/50R19 103Q	●	742	8	265	7~9
	60	PXR09552	255/60R18 112Q XL	●	766	7½	260	7~9
17	70	PXR04793	265/70R17 115Q	●	804	8	272	7~9
	65	PXR04734	255/65R16 109Q	●	741	7½	260	7~9
		△ PXR04735	205/65R16 95Q	●	675	6	209	5½~7½
16	80	PXR07701	235/80R16 109Q	●	782	6½	237	6~8
		PXR04741	215/80R16 103Q	●	750	6	216	5½~7
		PXR07627	205/80R16 100Q	●	733	5½	205	5~7
15	70	PXR03923	235/70R15 103Q	●	710	7	239	6~8

価格はすべてオープン価格です。すべてチューブレスタイプです。「XL」はエクストラロード(荷重能力強化タイプ)のタイヤです(P.22参照)。△印サイズは数量に限りがありますので、品切れの際はご容赦ください。タイヤ幅とは断面幅を表します。リムガード、タイヤ側面の模様・文字などはタイヤ幅には含まれません(P.22参照)。「BLIZZAK DM-Z3」はレイズドブラックレターを採用しています。■印サイズはWINTER DUELER DM-Z2となります。□印サイズはWINTER DUELER DM-01となります。*印サイズは8プライ相当、**印サイズは8プライ相当となります。○印サイズは輸入外車(フォード エクスペディション)装着サイズとなります。

ブリヂストンの高い技術がランフラットテクノロジー採用のスタッドレスタイヤを実現した。

40/45/50/55/60/65 Series

ブリザック アールエフティー

空気圧がゼロになっても走行可能な「ランフラットテクノロジー採用タイヤ」

ランフラットテクノロジー採用タイヤとは、空気圧がゼロになっても、所定のスピードで一定距離を走行できるタイヤ。
※実際に走行できる距離については、車両オーナーズマニュアルを参照ください。

■ランフラットテクノロジー採用タイヤ装着のご注意

下記に掲載のタイヤは、標準装着車種専用で他の車両には装着できません。ランフラットテクノロジー採用タイヤの装着につきましては、注意点がございます。詳しくは販売店等にお問い合わせください。

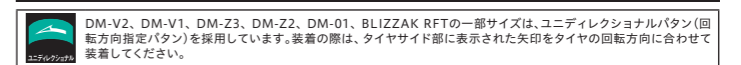
(イメージ図) (空気圧が失われても、サイド補強ゴムにより、荷重を支える構造)

インチ	扁平率 (%)	商品コード	タイヤサイズ	リムガード	外径 (mm)	標準リム幅 (インチ)	タイヤ幅 (mm)
20	40	□ ⑨ PXR01371	275/40R20 102Q RFT	●	730	9½	274
	45	□ PXR01337	245/45R20 99Q RFT	●	729	8	240
19	50	★ PXR09734	255/50R19 107Q RFT XL	●	736	8	261
		□ ⑩ PXR01405	245/50R19 101Q RFT	●	731	7½	252
18	40	★ PXR09674	245/40R18 93Q RFT	●	649	8½	253
	45	◆ PXR06987	245/45R18 96Q RFT	●	675	8	240
	50	□ PXR00964	245/50R18 100Q RFT	●	705	7½	255
17	45	◆ PXR00917	235/50RF18 97Q RFT	●	695	7½	245
	55	★ PXR00541	255/55R18 109Q RFT XL	●	733	8	264
	60	□ ⑨ PXR01357	225/60R18 104Q RFT XL	●	729	6½	229
17	45	◆ PXR09519	245/45RF17 95Q RFT	●	656	8	240
		★ PXR04816	225/45R17 91Q RFT	●	635	7½	222
		◆ PXR09518	225/45RF17 91Q RFT	●	633	7½	223

価格はすべてオープン価格です。すべてチューブレスタイプです。⑨、⑩印サイズは9月、12月発売予定です。「XL」はエクストラロード(荷重能力強化タイプ)のタイヤです(P.22参照)。タイヤ幅とは断面幅を表します。リムガード、タイヤ側面の模様・文字などはタイヤ幅には含まれません(P.22参照)。□印サイズはタイヤサイド部の表面に設けたタイヤ方向に延びる突起により、空気の流れを促進してタイヤを冷却する「クーリングフット」技術を採用しています。★印サイズはユニディレクショナルパタン(回転方向指定パタン)を採用しています。RFはISO基準準拠のランフラットタイヤであることを示すサイズ表記です。ISO基準準拠のランフラットタイヤは、ISO基準に基づいた試験条件で、空気圧0kPa時でも80km/hで80km走行可能です。ブリザック ランフラットテクノロジー採用タイヤはサイズにより、パタン、サイドザイン、レッシュドゴムが異なります。標準装着車種とは、ランフラットテクノロジー採用タイヤが純正装着もしくはオプション設定のある車両のことで、標準装着車種については <http://tire.bridgestone.co.jp/blizzak/> をご参照ください。同一サイズで商品コードが複数あるものは、車種によって推奨商品が異なります。詳しくは <http://tire.bridgestone.co.jp/blizzak/> をご参照ください。

インチ	扁平率 (%)	商品コード	タイヤサイズ	リムガード	外径 (mm)	標準リム幅 (インチ)	タイヤ幅 (mm)
17	50	◆ PXR04473	225/50R17 94Q RFT	●	656	7	239
	55	□ ◆ PXR00548	225/55RF17 97Q RFT	●	677	7	231
16	60	◆ PXR09355	225/55R17 97Q RFT	●	683	7	230
		□ ◆ PXR00048	205/55RF17 91Q RFT	●	658	6½	216
16	55	◆ PXR07056	225/60RF17 99Q RFT	●	702	6½	225
		◆ PXR05482	205/55RF16 91Q RFT	●	631	6½	214
14	60	★ PXR04707	195/55R16 87Q RFT	●	620	6	200
	65	◆ PXR05483	205/60RF16 92Q RFT	●	653	6	208
		PXR07495	155/65RF14 75Q RFT	●	557	4½	158

IN/OUT ◆印サイズは左右非対称で回転方向指定のないパタンとなります。「INSIDE (内側)」 「OUTSIDE (外側)」の表示に従って装着してください。



BLIZZAK DM-V2

BLIZZAK VL1

ブリザック ブイエルワン

冬のビジネスシーンを支える「長持ち」と「効き」を追求。



BLIZZAK W979

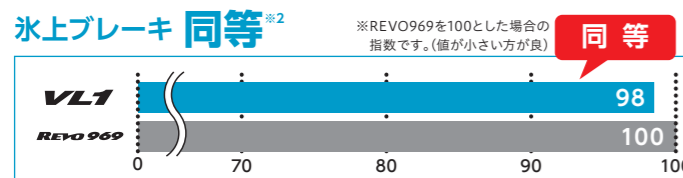
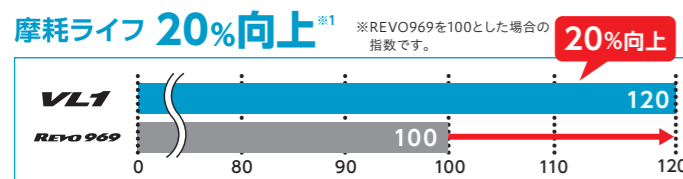
ブリザック ダブルキユーナナキユー

商用車に求められる「ロングライフ」と「氷上性能」を追求。



ライフ性能と氷上性能を高次元でバランス。

バン・小型トラック用 スタッドレス

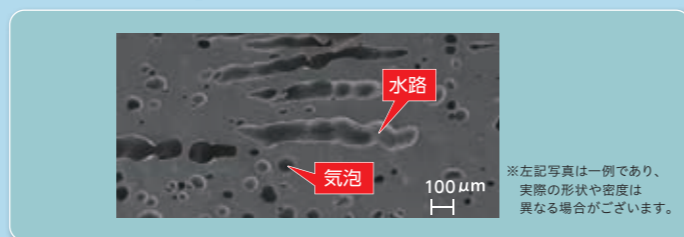


※1、※2の注釈はP.24をご覧ください。



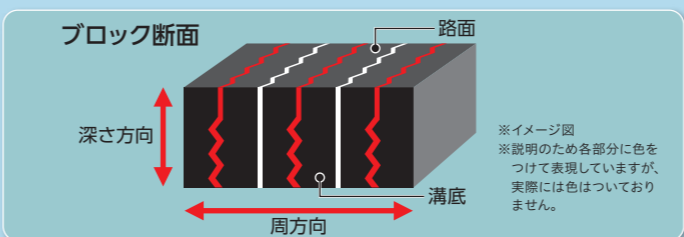
ブリザックの環境対応商品。
燃費向上にも貢献するスタッドレスタイヤ。
※環境対応商品については、P.8をご覧ください。

LT専用メガ発泡ゴムIIを採用



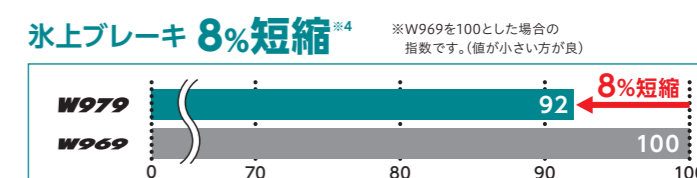
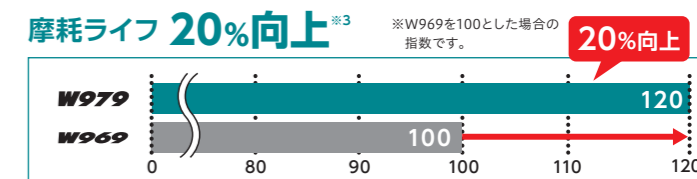
新配合ゴムを採用することにより、路面温度によって変わるゴムの硬さを最適化し、ドライ路面(乾いた路面)における高い走行性能と、摩耗ライフを両立。氷雪路においてはゴムがやわらかさを保つことで、トレッドが路面に密着し、氷上での高いグリップ力を確保。さらにコンパウンド内のミクロの水路を最適配置することで、均一な耐摩耗性と、安定的な除水効果を発揮します。

3Dコンビネーションサイプ



従来品対比サイプ数を増加することで、高い除水性を確保するとともに、新パタンとの相乗作用により、力強いグリップを生むエッジ効果を発揮。またブロック剛性を維持する「3Dコンビネーションサイプ」を最適配置することで、接地性をアップ。高い耐偏摩耗性能と、氷上性能の向上を実現しました。

小型トラック・バス用 スタッドレス



※3、※4の注釈はP.24をご覧ください。



ブリザックの環境対応商品。
燃費向上にも貢献するスタッドレスタイヤ。
※環境対応商品については、P.8をご覧ください。

70/80/82 Series				70/80/82 Series				70/80/82 Series				70/80/82 Series					
商品コード	タイヤサイズ	プライ	外径 (mm)	標準リム幅 (インチ)	タイヤ幅 (mm)	商品コード	タイヤサイズ	プライ	外径 (mm)	標準リム幅 (インチ)	タイヤ幅 (mm)	商品コード	タイヤサイズ	プライ	外径 (mm)	標準リム幅 (インチ)	タイヤ幅 (mm)
LYRチューブレス				LYR07005 165R13				LYR08048 165/80R14 91/90N				LYR02731 205/85R16 117/115L					
LYR06996	145R12	6	548	4.00	141	LYR07006	175R13	8	615	5.00	178	LYR02728	215/85R16 120/118L	-	774	6.00	215
LYR06997	145R12	8	548	4.00	141	LYR07007	165R14	6	627	4.50	163	LYR02729	225/85R16 121/119L	-	786	6.00	227
LYR06999	155R12	6	560	4.50	154	LYR07008	165R14	8	627	4.50	167	LYRチューブレス					
LYR06998	155R12	8	560	4.50	154	LYR07009	175R14	6	641	5.00	178	LYR07053	185/65R15 101/99L	-	631	5.50	183
LYR07000	145R13	6	574	4.00	145	LYR07010	175R14	8	641	5.00	178	LYR07051	215/65R15 110/108L	-	671	6.50	213
LYR07001	145R13	8	574	4.00	141	LYR07011	185R14	6	656	5.50	188	LYR07047	205/65R16 109/107L	-	678	6.00	197
LYR07002	155R13	6	586	4.50	154	LYR07012	185R14	8	656	5.50	188	LYR07050	215/70R15 107/105L	-	689	6.50	215
LYR07003	155R13	8	586	4.50	154	LYR07013	195R14	8	673	5.50	198	LYR07042	205/70R16 111/109L	-	700	6.00	203
LYR07004	165R13	6	602	4.50	167	LYR08044	155/80R14 88/86N	-	612	4.50	154	LYR07045	225/70R16 117/115L	-	723	6.50	221

価格はすべてオープン価格です。

60/65/70/75/80/85/100 Series				60/65/70/75/80/85/100 Series				60/65/70/75/80/85/100 Series				60/65/70/75/80/85/100 Series					
商品コード	タイヤサイズ	プライ	外径 (mm)	標準リム幅 (インチ)	タイヤ幅 (mm)	商品コード	タイヤサイズ	プライ	外径 (mm)	標準リム幅 (インチ)	タイヤ幅 (mm)	商品コード	タイヤサイズ	プライ	外径 (mm)	標準リム幅 (インチ)	タイヤ幅 (mm)
LXRチューブレス				LXR02733 205/60R17.5 111/109L				LXR02731 205/85R16 117/115L				LYR07046 175/75R15 103/101L					
LXR02733	205/60R17.5 111/109L	-	697	6.00	200	LXR02728	215/85R16 120/118L	-	774	6.00	215	LYR07048	185/75R15 106/104L	-	665	5.00	181
LXR02734	225/60R17.5 116/114L	-	720	6.75	220	LXR02729	225/85R16 121/119L	-	786	6.00	227	LYR07044	195/75R15 109/107L	-	684	5.50	195
LXR02735	195/70R15.5 109/107L	-	670	6.00	197	LYRチューブレス				LYR07043	205/75R16 113/111L	-	719	5.50	202		
LXR02727	205/70R17.5 115/113L	-	737	6.00	202	LYR07053	185/65R15 101/99L	-	631	5.50	183	LYR07049	225/75R16 118/116L	-	745	6.00	221
LXR02726	215/70R17.5 118/116L	-	748	6.00	210	LYR07051	215/65R15 110/108L	-	671	6.50	213	LYR07052	205/80R15 109/107L	-	712	5.50	203
LXR02725	205/80R17.5 120/118L	-	781	6.00	204	LYR07047	205/65R16 109/107L	-	678	6.00	197	LXRチューブタイプ					
LXR02732	195/85R15 113/111L	-	719	5.50	199	LYR07050	215/70R15 107/105L	-	689	6.50	215	LXR02721	6.50R16	10	756	5.50	184
LXR02730	185/85R16 111/109L	-	722	5.00	184	LYR07042	205/70R16 111/109L	-	700	6.00	203	LXR02715	7.00R16	10	781	5.50	197
LXR02724	195/85R16 114/112L	-	744	5.50	199	LYR07045	225/70R16 117/115L	-	723	6.50	221	LXR02714	7.00R16	12	781	5.50	196

価格はすべてオープン価格です。チューブタイプのタイヤには、チューブ、フラップが必要となります。

ブリザック レボキユーロクキュー

BLIZZAK REVO 969

氷路面に牙が効く



80/82 Series				80/82 Series							
商品コード	タイヤサイズ	プライ	外径 (mm)	標準リム幅 (インチ)	タイヤ幅 (mm)	商品コード	タイヤサイズ	プライ	外径 (mm)	標準リム幅 (インチ)	タイヤ幅 (mm)
LYRチューブレス				LYR02600 195R14							
△ LYR00871	155R13	6	582	4.50	157	LYR04268	215/80R15 112/110L	-	727	6.00	220
△ LYR02361	175R14	8	643	5.00	178	価格はすべてオープン価格です。△印サイズは数量に限りがありますので、品切れの際はご了承ください。					

ダブルサンビック

W300

軽商用車に求められる基本性能を追求したスタッドレス。

商品コード	タイヤサイズ	プライ	外径 (mm)	標準リム幅 (インチ)	タイヤ幅 (mm)
LYRチューブレス					
LYR00546	145R12	6	539	4.00	142
LYR08052	145/80R12 80/78N	-	539	4.00	142

価格はすべてオープン価格です。

下記車両には新車装着タイヤに80シリーズ(例.145/80R12 80/78N)が装着されていますが82シリーズ(例.145R12 6PR)も装着可能となります。

メーカー名	車両名	新車装着タイヤ	装着可能82シリーズタイヤ
スズキ	エブリイ	145/80R12 80/78N	145R12 6PR
日産	NV100クリッパー		
マツダ	スクラムバン	145/80R12 80/78N	145R12 6PR
三菱	ミニキャブバン		
日産	NV200/バネット	(F)165/80R14 91/90N	(F)165R14 6PR
三菱	デリカバン	(R)165/80R14 97/95N	(R)165R14 8PR
	デリカD:3		
マツダ	ボンゴバン	(F)185/80R14 97/95N	(F)185R14 6PR
	ボンゴトラック	(R)185/80R14 102/100N	(R)185R14 8PR

※上記車両へ82シリーズタイヤを装着時にも、自動車検査登録制度(車検)は通ります。



ブリザック ダブルキユーロクキュー

BLIZZAK W969

ビジネスを支える「効き」と「効きが長持ち」



60/65/70/80/85/100 Series				60/65/70/80/85/100 Series				60/65/70/80/85/100 Series				60/65/70/80/85/100 Series					
商品コード	タイヤサイズ	プライ	外径 (mm)	標準リム幅 (インチ)	タイヤ幅 (mm)	商品コード	タイヤサイズ	プライ	外径 (mm)	標準リム幅 (インチ)	タイヤ幅 (mm)	商品コード	タイヤサイズ	プライ	外径 (mm)	標準リム幅 (インチ)	タイヤ幅 (mm)
LXRチューブレス				LXR02700 205/80R17.5 114/112L				LXR02700 205/80R17.5 114/112L				LXR02727 7.00R15					
LXR00721	6.00R15	8	712	4.50	166	LXR01210	205/85R16 111/109L	-	760	5.50	204	LXR00729	7.00R15	12	757	5.50	194
LXR00723	6.50R15	8	733	5.50	185	LYRチューブレス				LXR00731	7.50R15	12	788	6.00	211		
LXR00725	7.00R15	8	757	5.50	194	LYR05807	205/65R15 107/105L	-	645	6.00	198	LXR01200	6.50R16	8	758	5.50	185
LXR00726	215/60R15.5 110/108L	-	662	6.00	207	LYR05902	195/70R16 109/107L	-	688	6.00	191	LXR01202	6.50R16	12	758	5.50	185
LXR02706	195/60R17.5 108/106L	-	689	6.00	197	LXRチューブタイプ				LXR01203	7.00R16	8	783	5.50	194		
LXR00760	185/70R15.5 106/104L	-	663	5.25	179	LXR00722	6.00R15	8	712	4.50	166	LXR01206	7.50R16	10	813	6.00	211
LXR02702	195/70R17.5 112/110L	-	725	6.00	197	LXR00724	6.50R15	8	733	5.50	185	LXR01207	7.50R16	12	813	6.00	211
LXR02704	215/70R17.5 112/110L	-	749	6.00	211	LXR00726	7.00R15	8	757	5.50	194						

価格はすべてオープン価格です。チューブタイプのタイヤには、チューブ、フラップが必要となります。

実際のタイヤには、サイズの後に「LT」と表記されています。



パン・小型トラック用スタッドレス

ブリザック ダブルキューロクゴ

BLIZZAK W965

50/80 Series

商品コード	タイヤサイズ	プライ	外径 (mm)	標準リム幅 (インチ)	タイヤ幅 (mm)
LYRチューブレス					
LYR00741	225/50R12.5 98L	-	550	6.75	224
LYR01951	235/50R13.5 102L	-	585	6.75	225
LYR02766	235/50R14 102L	-	598	7.50	221
LYR02796	245/50R14.5 106L	-	621	7.50	241
※ LYR05691	175/80R15 101/99L	-	661	5	175

価格はずべてオープン価格です。○印サイズはLTリフレットを採用しています。※印サイズはW940/パンとなります。

小型トラック・バス用スタッドレス

ブリザック ダブルキューロクゴ

BLIZZAK W965

65/70/75 Series

商品コード	タイヤサイズ	プライ	外径 (mm)	標準リム幅 (インチ)	タイヤ幅 (mm)
LYRチューブレス					
LYR05750	195/65R16 106/104L	-	656	5½	192
LYR06987	185/70R16 105/103L	-	672	5½	184
LYR05445	205/70R15 104/102L	-	672	6	203
LYR05640	215/75R15 115/113L	-	699	6	213
LYR08001	37×12.50R17.5	8	931	8.25	304

価格はずべてオープン価格です。△印サイズは数量に限りがありますので、品切れの際はご容赦ください。◆印サイズはW960/パンとなります。

オールシーズン用

小型トラック・バス用オールシーズン

エコピア エムハチチマロ

ECOPIA M812

65/70/80/85 Series

商品コード	タイヤサイズ	プライ	外径 (mm)	標準リム幅 (インチ)	タイヤ幅 (mm)
LSRチューブレス					
LSR03984	205/80R17.5 120/118L	-	775	6	204
LSR01361	195/85R16 114/112L	-	732	5½	197
LSR01431	205/85R16 117/115L	-	748	5½	203
LVRチューブレス					
LVR08426	205/65R16 109/107L	-	670	6	200
LVR08427	225/70R16 117/115L	-	720	6½	219

価格はずべてオープン価格です。

小型トラック・バス用オールシーズン

デュラビス エムハチチマロ

DURAVIS M804

60/65/70/75/80/85/100 Series

商品コード	タイヤサイズ	プライ	外径 (mm)	標準リム幅 (インチ)	タイヤ幅 (mm)
LSRチューブレス					
LSR05138	205/60R17.5 111/109L	-	694	6.00	200
LSR04014	195/70R15.5 109/107L	-	666	6.00	197
LSR04002	205/70R17.5 115/113L	-	734	6.00	202
LSR04003	215/70R17.5 118/116L	-	746	6.00	210
LSR04004	205/80R17.5 120/118L	-	776	6.00	203
LSR04015	185/85R16 111/109L	-	723	5	186
LSR04000	195/85R16 114/112L	-	744	5½	199
LSR04001	205/85R16 117/115L	-	752	5½	204
LSR04016	215/85R16 120/118L	-	776	6	219
LSR04017	225/85R16 121/119L	-	787	6	227
LVRチューブレス					
LVR08475	185/65R15 101/99L	-	631	5½	183
LVR08472	205/65R16 109/107L	-	678	6	197
LVR08471	205/70R16 111/109L	-	699	6	203
LVR08473	225/70R16 117/115L	-	723	6½	221
LVR08476	175/75R15 103/101L	-	653	5	174
LVR08477	185/75R15 106/104L	-	665	5	183
LVR08474	195/75R15 109/107L	-	684	5½	195
LVR08470	205/75R16 113/111L	-	718	5½	202
LVR08478	225/75R16 118/116L	-	746	6	221
LSRチューブタイプ					
LSR04011	6.50R16	10	756	5.50	184
LSR04012	7.00R16	10	782	5.50	196
LSR04013	7.00R16	12	782	5.50	196

価格はずべてオープン価格です。チューブタイプのタイヤには、チューブ、フラップが必要となります。※15.5及び17.5インチサイズにつきましては、エネルギーセービングビード構造は採用しておりません。

小型トラック・バス用オールシーズン

エムハチチマロ

M810

60/70/100 Series

商品コード	タイヤサイズ	プライ	外径 (mm)	標準リム幅 (インチ)	タイヤ幅 (mm)
LSRチューブレス					
LSR08310	215/60R15.5 110/108L	-	659	6.00	203
LSR03592	195/60R17.5 108/106L	-	685	6.00	199
LSR03618	225/60R17.5 116/114L	-	721	6.75	217
LSR0869	185/70R15.5 106/104L	-	661	5.25	180
LSR03656	195/70R17.5 112/110L	-	722	6.00	198
LVRチューブレス					
LVR08285	195/70R16 109/107L	-	686	6	193
LSRチューブタイプ					
LSR0708	7.00R15	10	759	5.50	194
LSR00896	7.50R15	12	788	6.00	210
LSR08017	6.50R16	12	760	5.50	184

価格はずべてオープン価格です。チューブタイプのタイヤには、チューブ、フラップが必要となります。

廃タイヤの発生抑制および資源の有効利用に寄与し、「循環型社会」の実現に貢献するリトレッドタイヤ

※夏タイヤから冬タイヤへのリトレッドもできます。

■ LSR/LXRチューブレス

195/85R16 114/112L	ミックス M804 / M810	スタッドレス W979 / W969	7.00R16 10	M810	-
205/85R16 117/115L	M804 / M810	W979 / W969	7.00R16 12	M810	W960

※ W979 は2017年下期発売予定となります。

■ LSR/LXRチューブタイプ

195/85R16 114/112L	ミックス M804 / M810	スタッドレス W979 / W969	7.00R16 10	M810	-
205/85R16 117/115L	M804 / M810	W979 / W969	7.00R16 12	M810	W960

軽商用車・パン・小型トラック用 (1tクラス)

インチ	偏平率 (%)	タイヤサイズ	プライ	VLI チューブレス	REVO969 チューブレス	W965 チューブレス	
15	70	195/70R15 106/104L	-	●			
	80	215/80R15 112/110L	-		●		
		195/80R15 103/101L	-	●			
		195/80R15 107/105L	-	●			
		185/80R15 103/101L	-	●			
14.5	50	245/50R14.5 106L	-			● (W940)	
	60	205/60R14.5 101L	-			●	
	50	265/50R14 108L	-			●	
		235/50R14 102L	-			●	
	80	155/80R14 88/86N	-	●			
14		195R14	6		●		
		195R14	8	●			
		185R14	6	●			
		185R14	8	●			
		175R14	6	●			
		175R14	8	●	△		
		165R14	6	●			
		165R14	8	●			
	13.5	50	235/50R13.5 102L	-			●
	13	95	155/95R13 94/92L	-			●
12.5	50	225/50R12.5 98L	-			●	
		155R12	6	●			
		155R12	8	●			
		145R12	6	●			
		145R12	8	●			
12		155R12	6	●			
		155R12	8	●			
10	95	145/95R10 79/77L	-			●	
		145R10	6			●	

△印サイズは数量に限りがありますので、品切れの際はご容赦ください。

小型トラック・バス用 (1~3.5tクラス)

インチ	偏平率 (%)	タイヤサイズ	プライ	W979 チューブレス	W969 チューブレス	W965 チューブレス
17.5	60	225/60R17.5 116/114L	-	●		
		205/60R17.5 111/109L	-	●		
		195/60R17.5 108/106L	-		●	
	70	215/70R17.5 112/110L	-			●
		215/70R17.5 118/116L	-	●		
		205/70R17.5 115/113L	-	●		
		195/70R17.5 112/110L	-	●		
		205/80R17.5 114/112L	-	●		
		205/80R17.5 120/118L	-	●		
		37×12.50R17.5	8			●
16	65	205/65R16 109/107L	-	●		● (W960)
		195/65R16 106/104L	-	●		
	70	225/70R16 117/115L	-	●		
		205/70R16 111/109L	-	●		
		195/70R16 109/107L	-	●		
		185/70R16 105/103L	-	●		
	75	225/75R16 118/116L	-	●		
		205/75R16 113/111L	-	●		
	85	225/85R16 121/119L	-	●		
		215/85R16 120/118L	-	●		
15.5	60	205/85R16 111/109L	-	●		
		205/85R16 117/115L	-	●		
		195/85R16 114/112L	-	●		
		185/85R16 111/109L	-	●		
		7.50R16	10			●
		7.50R16	12			●
		7.00R16	8			●
		7.00R16	10	●		
		7.00R16	12	●		
		6.50R16	8	●		
15	60	215/60R15.5 110/108L	-			●
	70	195/70R15.5 109/107L	-	●		
		185/70R15.5 106/104L	-	●		
		215/65R15 110/108L	-	●		
		205/65R15 107/105L	-	●		
		185/65R15 101/99L	-	●		
	70	215/70R15 107/105L	-	●		
		205/70R15 104/102L	-			△ (W960)
		195/70R15 106/104L	-	●		
		215/75R15 115/113L	-			●
15	65	195/75R15 109/107L	-	●		
		185/75R15 106/104L	-	●		
		175/75R15 103/101L	-	●		
	80	205/80R15 109/107L	-	●		
	85	195/85R15 113/111L	-	●		
		7.50R15	12			●
		7.00R15	8			●
		7.00R15	10			●
		7.00R15	12			●
		6.50R15	8			●
	6.00R15	8			●	

△印サイズは数量に限りがありますので、品切れの際はご容赦ください。

乗用車用スタッドレス

ブリザック VRX2
ブリザック ヴァイアールエックス ツー

ブリザック VRX
ブリザック ヴァイアールエックス

ブリザック REVO GZ
ブリザック レボ ジーゼット

ブリザック REVO 2
ブリザック レボツー

ブリザック REVO 1
ブリザック レボワン

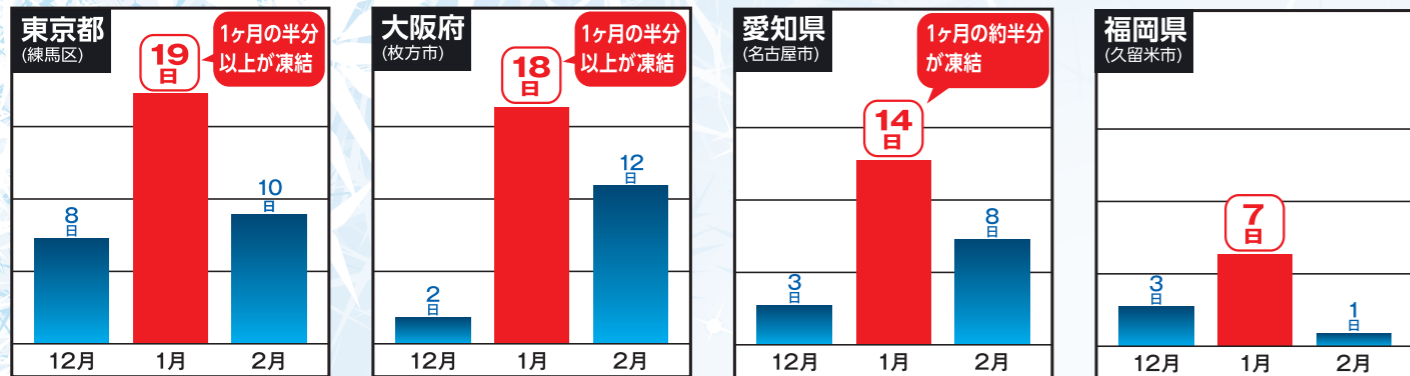
SUV/4×4用スタッドレス

インチ	偏平率 (%)	タイヤサイズ	VRX2	VRX	他	DM-V2	SUV他	
20	40	275/40R20				●		
		245/40R20	●	△				
	45	275/45R20				●		
		245/45R20				●		
	50	285/50R20				●		
		275/50R20				●		
	55	235/55R20				●		
	60	245/60R20				●		
	19	35	275/35R19	●				
			265/35R19	●				
		255/35R19	●	△				
40		255/40R19	●	△				
		245/40R19	●	△				
		235/40R19	●	△				
		225/40R19	●	△				
45		245/45R19	●	△				
		225/45R19	●	△				
50		265/50R19				●		
18	35	255/35R18	●	△				
	40	255/40R18	●	△				
		245/40R18	●	△				
		235/40R18	●	△				
		225/40R18	●	△				
		215/40R18	●	△				
	45	255/45R18	●	△				
		245/45R18	●	△				
		235/45R18	●	△				
		225/45R18	●	△	△ (GZ)			
17	40</							

冬道に夏タイヤでは危険! 冬道には、冬用タイヤ「ブリザック」。

1 冬道であなたとあなたの大切な人を守るために、冬になったらスタッドレスタイヤを装着しましょう。

■ 普段、雪の降らない都市部でも路面が凍結する日はこんなに多い。



■ 冬道にはヒヤリがいっぱい! 凍結路面で特に注意が必要です。

坂道	日影	橋の上	トンネルの出入口
下り坂は止まりにくいので、事前に十分な減速を。上り坂では発進時のアクセル操作を慎重にしましょう。	氷がいつまでも融けずに残っている可能性が高い。細心の注意を払って、ゆっくり走りましょう。	吹きさらしの路面は、凍結している可能性が大。橋=アイスバーンと心得て、通過は慎重にしましょう。	眼の明暗順応で先の状況が見えにくいので、路面状況の変化を予測したドライビングが必要です。

冬道の初心者こそ、性能でスタッドレスタイヤを選ぶ事が大切です。

■ 凍結した路面でのブレーキ性能は…夏用タイヤはスタッドレスタイヤに比べ極端に劣ります。

氷上でブレーキをかけたら…夏用タイヤの方が**60%制動距離増加**

冬用タイヤ (スタッドレスタイヤ) BLIZZAK REVO GZ: 0%
夏用タイヤ SNEAKER SNK2 (ecopia): 160%

だから「この差」は横断歩道で
しっかり止まる
この差が安心感

氷上制動距離比較

氷上制動距離比較*1
冬用タイヤ (スタッドレスタイヤ): 100%
夏用タイヤ: 160% (60%制動距離増加)

氷上で曲がると (同じ速度&タイミングで曲がる)

冬用タイヤ (スタッドレスタイヤ) BLIZZAK REVO GZ
夏用タイヤ SNEAKER SNK2 (ecopia)

だから「この差」は曲がり角で
ふくらまない
この差が安心感

氷上コーナリング距離比較

2 普段、雪の降らない地域でも、突然の大雪で慌てないよう、寒くなったら早めにスタッドレスタイヤに履き替えましょう。

■ 「大雪」の予報が出てからだと、すぐにはタイヤを履き替えられないことがあります。

2014年2月、全国の多くの地域で観測史上1位の記録的な大雪が降りました。スタッドレスタイヤをお持ちでない方は車での移動が困難となり、電車や飛行機の運行状況も大混乱していたため、多くの方が移動手段を無くし、大変不便な思いをされました。

いつもの道が突然雪道に

坂道を登れない

スリップ

雪が止んだ次の日も通行止め

駅も大混雑

大事な打ち合わせがあるのに大渋滞

娘の待っている保育園のお迎えに行けない

買い物に行けず夕食の支度ができない

早めにスタッドレスタイヤを装着していればレジャーも楽しめる!

ゲレンデで楽しもう!

温泉でゆっくりしよう!

3 積雪・凍結道路で、すべり止めの措置をとらない運転は法令違反となります。

冬場になると、道路の積雪や凍結により、ノーマルタイヤを装着した車両が立ち往生して、深刻な交通渋滞や通行止めを引き起こしています。

積雪・凍結道路で、すべり止めの措置をとらない運転は法令違反となります。

都道府県道路交通法施行細則または道路交通規則にて積雪または凍結した路面での冬用タイヤの装着等いわゆる防滑処置の義務が規定されています。(沖縄県を除く)違反行為は、反則金の適用となります。(大型:7千円、普通:6千円、自動二輪:6千円、原付車:5千円) ※地域によって異なります。

しっかり止まる・しっかり曲がる。理由は、発泡ゴム。

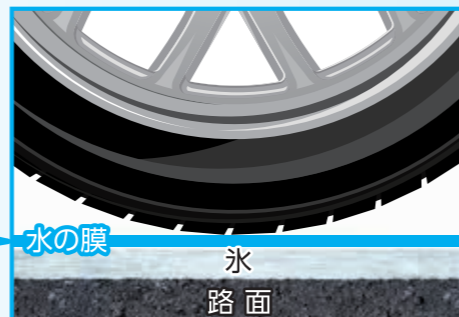
タイヤが「すべる」のはどうして？

すべりの原因は「水の膜」

水の膜がタイヤと路面の密着を妨げ、タイヤがすべる原因となっています。

タイヤが「すべる」原因は

氷の上でできる「**水の膜**」なのです。



※イメージ図

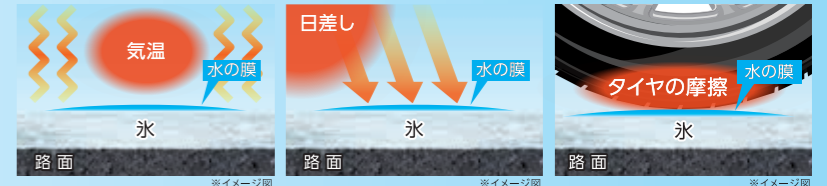
冬道でこわいのは氷ではなく「表面の水」

冷凍庫から氷を取り出すと最初はちゃんと掴んでいられますが、氷が融け始めると、すべって掴みづらくなります。原因は氷と指の間にできた水の膜です。



※イメージ図

路面の氷も同じように、「気温」「日差し」「タイヤの摩擦」などで次第に融けて、表面にうっすらと水の膜が生じます。



※イメージ図

※イメージ図

※イメージ図

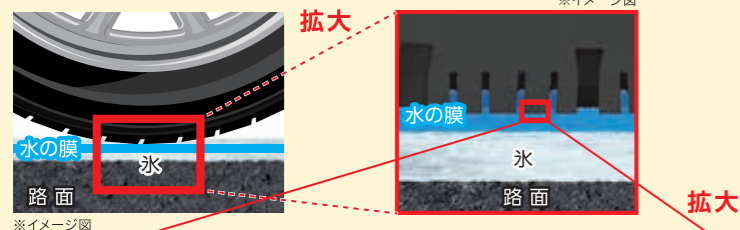
「止まる」ための解決法は？

決め手は「発泡ゴム」

ブリヂストン独自の発泡ゴムは、多数の気泡と水路により「水の膜」を素早く除去しタイヤが氷路面にしっかり密着、優れたグリップ力を発揮します。2013年に誕生した「アクティブ発泡ゴム」と最新の「アクティブ発泡ゴム2」は、水路の表面を親水性*素材でコーティング。水路の表面から積極的に水膜を取り込んで、路面の水を効率的に取り除き、これまで以上の「効き」を手に入れました。

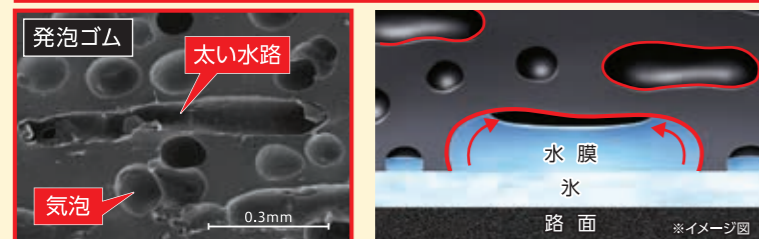
*親水性とは、ものの表面に水が薄く広がる性質。

スタッドレスタイヤの「point」水膜の除去



※イメージ図

水の膜を多数の気泡と水路で素早く除去



※イメージ図

※溝深さがトレッド表面から20%位置の切断面電子顕微鏡写真 ※上記写真は一例であり、実際の形状や密度は異なる場合がございます。 ※説明のため各部分に色をつけて表現していますが、実際には色はついておりません。

「発泡ゴム」だから優れた効きが長持ち。

大切なのはゴムの「やわらかさ」

スタッドレスタイヤが氷雪上ですべりにくいのは、やわらかいゴムが氷路面に密着するからです。ゴムが硬くなったら、溝があっても十分な氷雪上で効きは得られなくなります。

スタッドレスタイヤの「point」やわらかさ

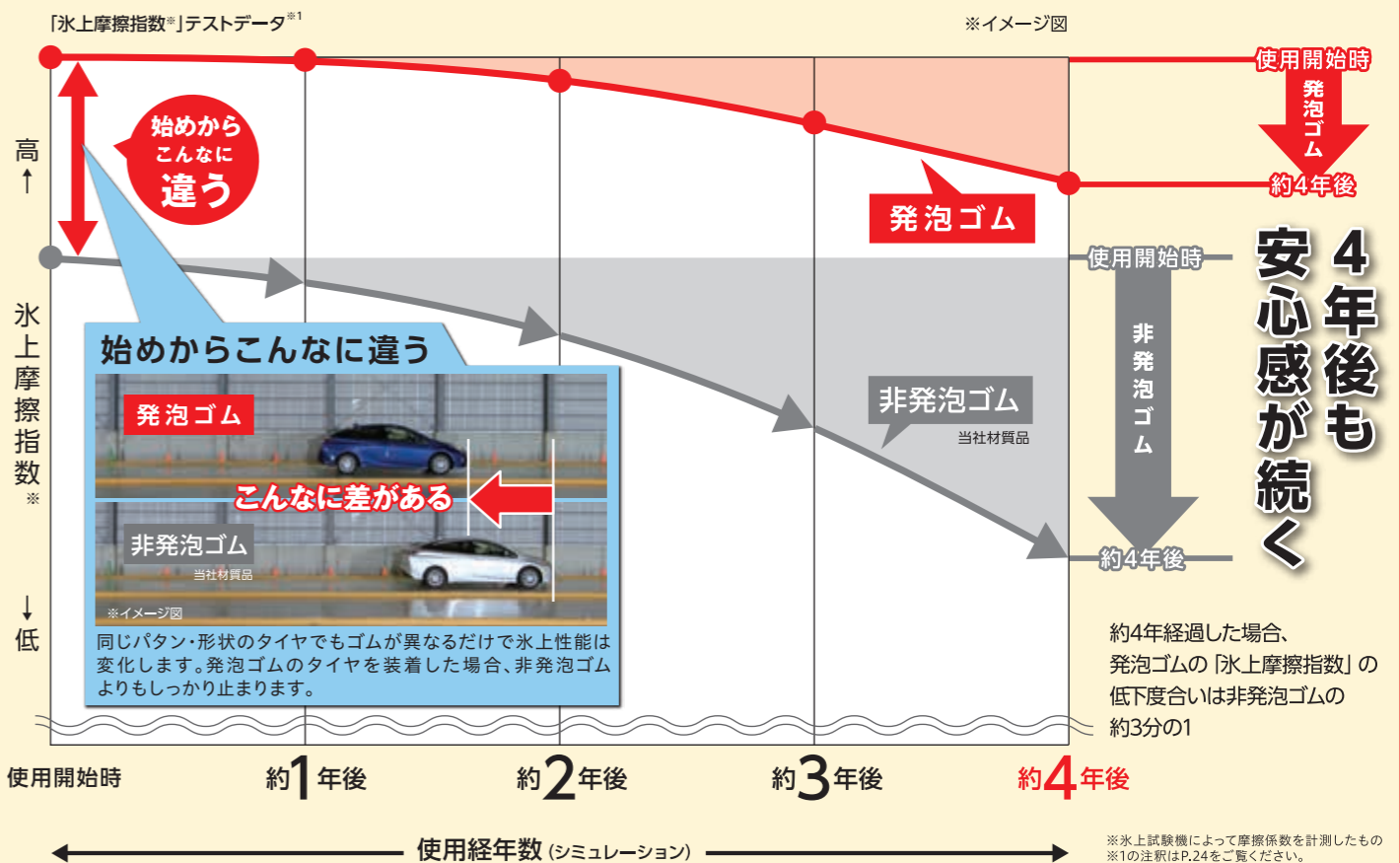


やわらかいと接地面が大きくなる。だからしっかり止まる。

4年後もしっかり「止まる」

発泡ゴムは、ゴム内の多数の気泡でやわらかさを確保。ゴムに特殊なオイルを混入する方法とは違い、発泡ゴムは、すり減ってもタイヤ表面に新しい気泡と水路が現れるので、優れた効きが長持ちするのです。

使用開始後も「発泡ゴム」は氷上性能が低下しづらい



「発泡ゴム」は、進化してきました。

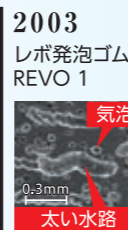
ブリヂストンは安全・安心のために独自技術の発泡ゴムを進化させてきました。ドライバーの安全・安心を願い、その独創的な技術を次々と進化させ、氷上で「止まる力」に磨きをかけてきました。そして2017年、「発泡ゴム」は「BLIZZAK VRX2」をブリザック史上、最高性能に向上させる「アクティブ発泡ゴム2」へと進化を遂げたのです。



1988 発泡ゴム PM-10



2000 メガ発泡ゴム MZ-03



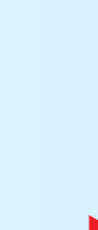
2003 レボ発泡ゴム REVO 1



2009 レボ発泡ゴムGZ REVO GZ



2006 レボ発泡ゴムZ REVO2



2013 アクティブ発泡ゴム VRX



2017 アクティブ発泡ゴム2



※溝深さがトレッド表面から20%位置の切断面電子顕微鏡写真 ※写真は一例であり、実際の形状や密度は異なる場合がございます。

ご存じですか？ 適正に保管されたスタッドレスは性能を維持します。

