

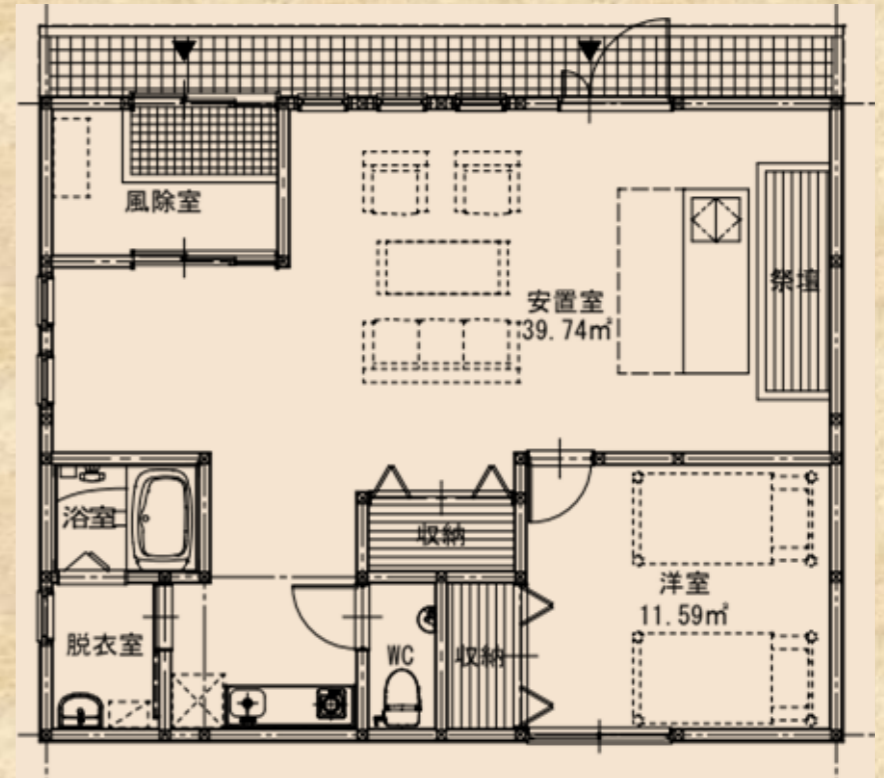


# 令和3年1月28日「安置棟」オープン



## 施設のご案内

部屋が片づけられない...



空き部屋が  
無いわ~  
どうしよう!!

### ご安置はお任せください!!!

- 1 ご自宅の片づけ不要(弔問対応がすぐできます)
- 2 安心の「遺体保冷库」完備で衛生・安全をご提供します
- 3 まるまる一棟貸し切りで、気兼ねなくご利用いただけます
- 4 浴室・ベッドルーム付きでご自宅同様にお使いいただけます
- 5 アメニティも揃っており、飲食物の持ち込みも自由です



安置室・トイレ・キッチン・浴室・洋室付き。  
ご遺体保冷库を完備して、衛生的で安全に  
ご安置致します。

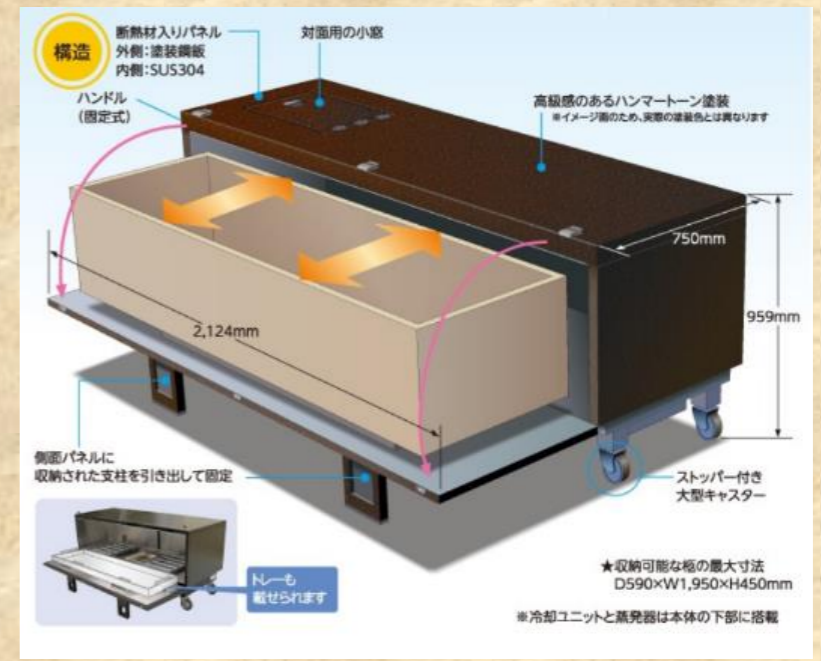


利用料は一日(1泊2日) 25,000円(税込 2名様の間付き添い可)



葬儀の困りごと  
おまかせ下さい  
0120-859-700

**栗っこ葬祭センター**  
〒989-5615 宮城県栗原市志波姫沼崎南沖 438  
ご相談・お問い合わせは  
**0120-859-700**



JA 葬祭では、様々なプランをご用意して喪主様のご要望にお応えします。

## 家族葬プラン(20名程度) ※葬祭会館の会食室+遺族控室を使用したプランとなります。

①祭壇セット【藤】 **会員価格 198,000 円 (税込)**

※一般価格 220,000 円 (税込)



### 祭壇セットに含まれるもの

- |                                |                   |
|--------------------------------|-------------------|
| ① 葬具一式                         | ② 葬儀司会            |
| ③ ホール祭壇用お供物<br>(仏膳、団子、盛飯、お茶、水) | ④ 道路案内看板 6 枚      |
| ⑥ ホール式場看板                      | ⑤ 住職接待            |
| ⑧ 宿泊セット 2 組 (布団、タオル等)          | ⑦ 火葬場献茶手伝い        |
| ⑩ 水道光熱費 (1 泊 2 日)              | ⑨ 通夜会食準備          |
| ⑫ 法要案内状                        | ⑪ 会館利用料 (1 泊 2 日) |
| ⑭ 故人の思い出スライドショー                | ⑬ 受付備品一式          |
|                                | ⑮ 「おくりびと」専門納棺師    |

+ ②棺セット【白布棺】 会員価格 180,000 円 (税込)

※一般価格 220,000 円 (税込)

**= 計 378,000 円 (税込み ①+② )**



### 棺セットに含まれるもの

- |               |          |          |
|---------------|----------|----------|
| ① お棺          | ② 仏衣 (白) | ③ 納棺用具一式 |
| ④ 骨箱 (白)      | ⑤ 白木位牌   | ⑥ 火葬申請代行 |
| ⑦ ドライアイス 10Kg |          | ⑧ 収骨用具一式 |